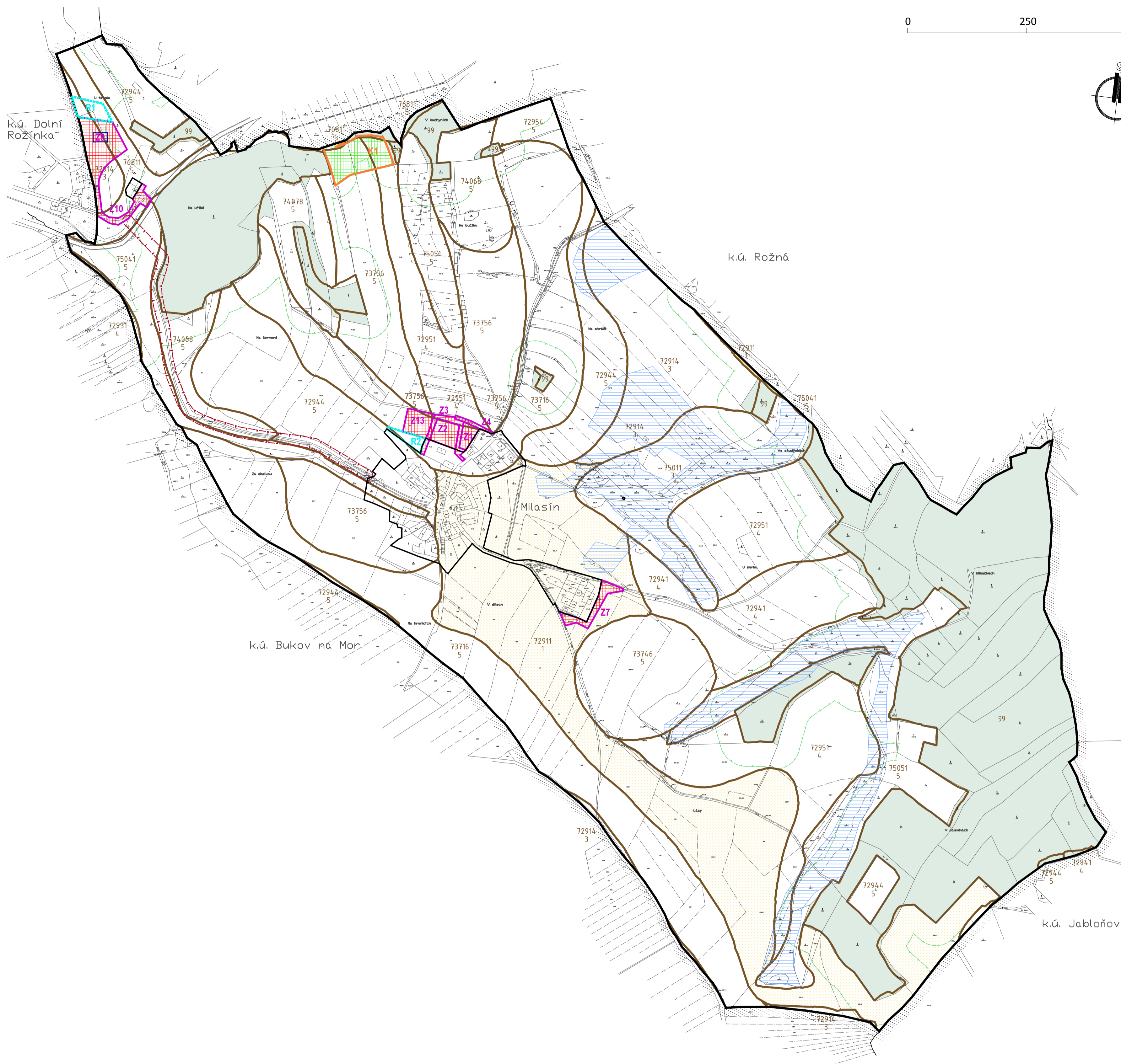


HRANICE A KORIDORY	
	Hranice řešeného území
	Hranice zastavěného území k 25.01.2016
	Zx Hranice zastavitelné plochy
	Kx Hranice plochy změn v krajině
	Rx Hranice plochy územní rezervy
	Koridor navržené technické infrastruktury
	Označení ploch k prověření územní studií

DOTČENÍ PŮDNÍHO FONDU	
	Hranice BPEJ
	75041 5 Kód BPEJ / třídy ochrany
	Vyznačení půd BPEJ I. třídy ochrany
	Vyznačení pozemků PUPFL dle údajů KN
	Vzdálenost 50 m od hranice lesa
	Investice do půdy - odvodnění
	Vyznačení rozvojových ploch s dotčením ZPF
	Vyznačení rozvojových ploch s dotčením ZPF - u plochy nedochází k záboru ZPF

Poznámka :
- Zastavitelné plochy Z5, Z6, Z8, Z11, Z12 A a plocha změny v krajině K2 byly zrušeny.



ÚZEMNÍ PLÁN MILASÍN - ODŮVODNĚNÍ

ZPRACOVATEL: ING. ARCH. JAN PSOTA, STUDIO P, NÁDRAŽNÍ 52, 59101 ŽDÁR NAD SÁZ. IČ: 10116435
 ZPRACOVATELSKÝ KOLEKTIV: ING. ARCH. JAN PSOTA, ING. MARIE PSOTOVÁ, PAVEL ONDRÁČEK, ING. JIŘÍ HAVEL, MGR. JANA POPELOVÁ
 POŘIZOVATEL: MĚÚ BYSTRICE NAD PERNŠTEINEM, ODBOR ÚZEMNÍHO PLÁNOVÁNÍ A STAVEBNÍHO ŘÁDU
 ZAKÁZKOVÉ ČÍSLO : A/V/15 MĚŘÍTKO : 1: 5000 DATUM : ČERVENEC 2017

VÝKRES PŘEDPOKLÁDANÝCH ZÁBORŮ PŮDNÍHO FONDU **03**