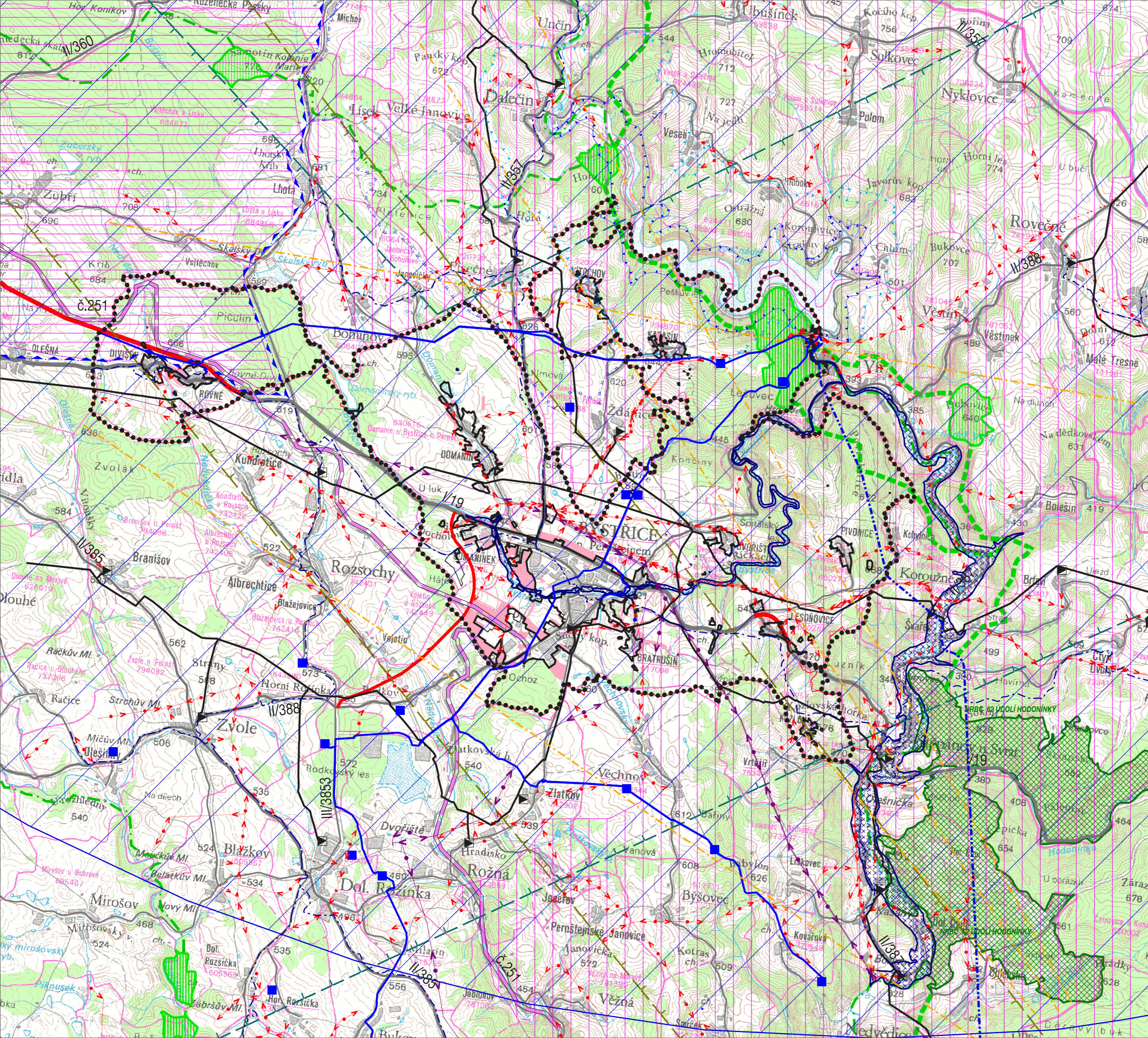


# BYSTŘICE NAD PERNŠTEJNEM

## ZMĚNA č. 2 ÚZEMNÍHO PLÁNU



SPRÁVNÍ ČLENĚNÍ ÚZEMÍ, HRANICE	
●●●●●●●●	hranice řešeného území města Bystřice nad Pernštejnem
-----	hranice katastrálních území místních částí města Bystřice nad Pernštejnem
ZASTAVĚNÉ ÚZEMÍ, PLOCHY ZMĚN	
□	stav
□	návrh
□	zastavěné území
□	plochy změn (zastavitelné plochy + plochy přestavby)
OBSLUHA ÚZEMÍ	
—	stav
—	návrh
—	železnice č. 251
—	silnice I. třídy - návrh přeložky
—	severořížní propojení
—	Vířský oblastní vodovod
—	hlavní vodovodní řád
—	ochranné pásmo vodního zdroje I. stupně vnější
—	ochranné pásmo vodního zdroje II. stupně vnější
—	ochranné pásmo vodního zdroje II. stupně
—	CHOPAV Východočeská křída
■	vodojem
—	VTL plynovod
■	VTL regulační stanice
—	nadzemní vedení vn
—	nadzemní vedení vn
—	dálkový optický kabel
—	radioreléový paprsek
OCHRANNÉ REŽIMY	
□	přírodní park Svratecká pahorkatina
□	CHKO Žďárské vrchy
□	záplavové území
ZVLÁŠTNÍ ZÁJMY MINISTERSTVA OBRANY	
□	ochranné pásmo radiolokačního prostředku
□	ochranné pásmo - elektronické komunikace
□	vzdušný prostor pro létání v malých a přízemních výškách
ÚZEMNÍ SYSTÉM EKOLOGICKÉ STABILITY	
□	nadregionální biocentrum
□	osa nadregionálního biokoridoru
□	regionální biocentrum
□	osa regionálního biokoridoru

### VÝKRES ŠIRŠÍCH VZTAHŮ

BYSTŘICE NAD PERNŠTEJNEM - ZMĚNA č. 2 ÚZEMNÍHO PLÁNU		
EVIDENČNÍ ČÍSLO :	217 - 002 - 784	
ZHOTOVITEL :	URBANISTICKÉ STŘEDISKO BRNO, SPOL. S. R. O.	
PROJEKTANTI :	ING. ARCH. V. CIZNEROVÁ, ING. ARCH. P. DUCHÁČEK, ING. P. VESELÝ, MGR. M. NOVOTNÝ	
POŘIZOVATEL :	MĚSTSKÝ ÚŘAD BYSTŘICE NAD PERNŠTEJNEM	
MĚŘÍTKO :	1: 50 000	
DATUM :	DUBEN 2020	