



MAP III - Akční plánování v ORP Bystřice nad Pernštejnem

ORGANIZAČNÍ STRUKTURA PROJEKTU MAP III

Projekt	MAP III - Akční plánování v ORP Bystřice nad Pernštejnem
Registrační číslo	Registrační číslo projektu: CZ.02.3.68/0.0/0.0/20_082/0019551
Nositel projektu	Město Bystřice nad Pernštejnem
Datum schválení	27. leden 2022



Vize

VZDĚLANÉ BYSTRICKO

Cíl projektu

Cílem projektu je podpora společného plánování a sdílení aktivit v území vedoucí ke zlepšení kvality vzdělávání ve školách tím, že bude podpořena spolupráce zřizovatelů, škol a ostatních aktérů ve vzdělávání včetně organizací neformálního vzdělávání v místě zaměřená zejména na společné informování, vzdělávání a plánování partnerských aktivit pro následné společné řešení místně specifických problémů a potřeb a vyhodnocování přínosů spolupráce. Důraz bude kladen na podporu spolupráce škol, vzdělávacích a kulturních center a zaměstnavatelů v rozvoji gramotností a klíčových kompetencí dětí, žáků a studentů VOŠ. Součástí bude i podpora aktivit vedoucích k podpoře dětí a žáků ohrožených školním neúspěchem a vytváření podmínek pro vzdělávání na dálku.

MAP III - Akční plánování v ORP Bystřice nad Pernštejnem (dále jen MAP III) navazuje na realizované projekty „Místní akční plán rozvoje vzdělávání ORP Bystřice nad Pernštejnem“, registrační číslo: CZ.02.3.68/0.0/0.0/15_005/0000038 (uváděný často pod zkratkou MAP I) a „Místní akční plán II rozvoje vzdělávání ORP Bystřice nad Pernštejnem“, registrační číslo: CZ.02.3.68/0.0/0.0/17_047/0008577 (uváděný pod zkratkou MAP II), které byly realizovány v letech 2016-2021.

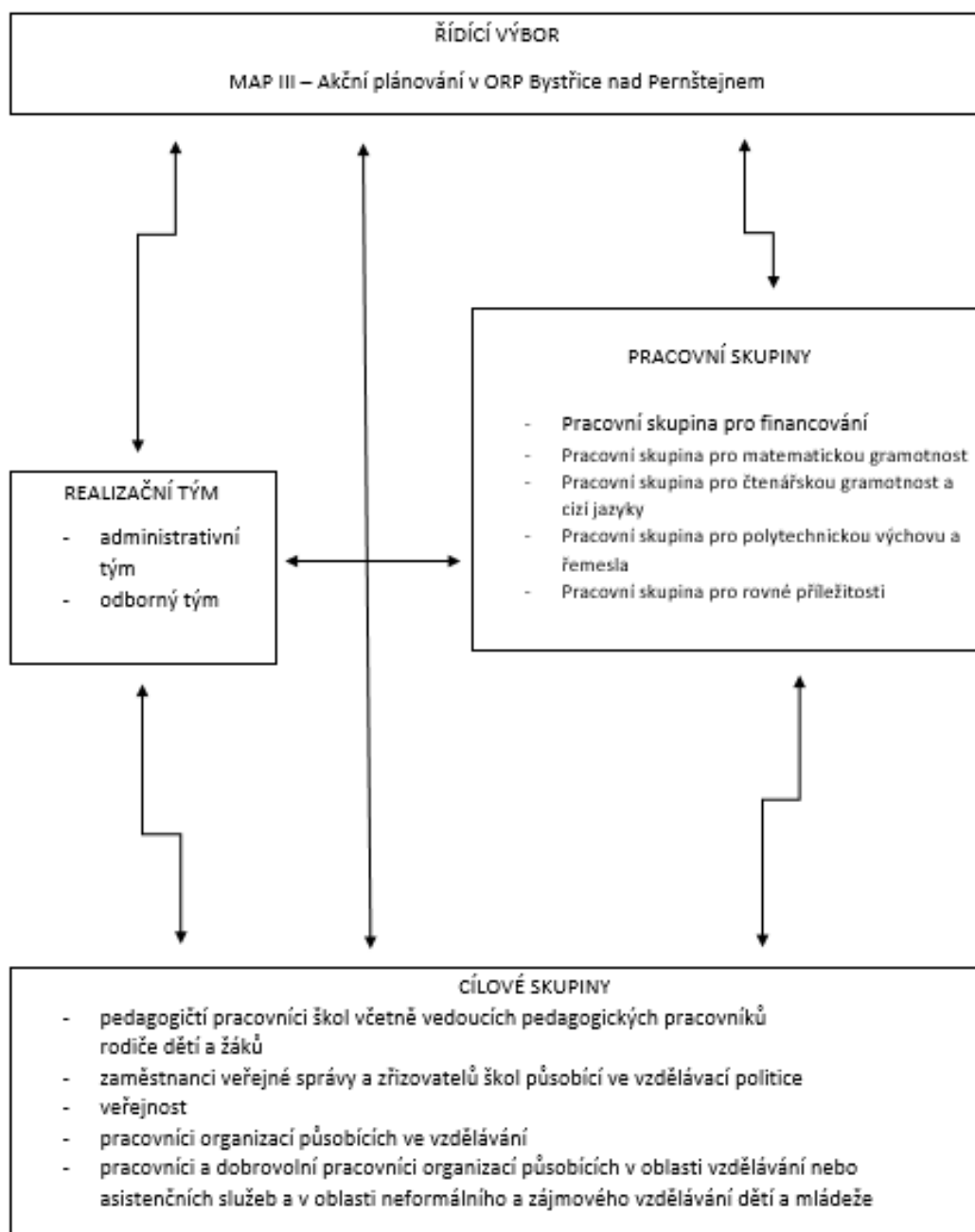
V úvodu realizace projektu MAP III byl ustanoven Řídící výbor, jehož sestava vychází z dobré praxe a spolupráce členů Řídícího výboru výše uvedených projektů.

Dále byly ustaveny pracovní skupiny, které ve svém zacílení plynule přechází z minulého období beze změny. Členové i vedoucí pracovních skupin se obměnili, celkem je tedy 5 pracovních skupin v čele s vedoucím skupiny, skupiny pak mají 3-4 řadové členy.



1. Aktualizovaná organizační struktura

Organizační struktura MAP III – Akční plánování v ORP Bystřice nad Pernštejnem





Řídící výbor

V Řídícím výboru jsou zastoupeni všichni povinní členové, které uvádí Metodika tvorby místních akčních plánů v oblasti vzdělávání, Postupy MAP III. Na základě intervencí ředitelů škol ORP Bystřice nad Pernštejnem byl doplněn o zástupce/ředitele obou středních škol, které se na území ORP Bystřice nad Pernštejnem nachází. Tým byl dále doplněn o ředitelku Základní školy Bystřice nad Pernštejnem, Tyršova 106, školu, která je zřízena podle § 16 odst. 9 školského zákona. Tím je systematicky a uceleně vyvážen pro všechny relevantní skupiny vzdělávání v území. Poslední novou členkou je manažerka projektu, celkový počet členů Řídícího výboru je 23 osob.

Řídící výbor je platformou, kde se odehrává spolupráce všech relevantních aktérů ve vzdělávání v ORP Bystřice nad Pernštejnem, dále se zde projednávají podklady a návrhy k přípravě, aktualizaci, realizaci a evaluaci MAP. Schvaluje aktualizace Strategického rámce MAP, Analytické části MAP, implementační části MAP apod.

Řídící výbor je hlavním představitelem MAP, schází se dle potřeby, minimálně dvakrát ročně. Zápisy z Řídícího výboru zajišťuje realizační tým. Při svém prvním jednání je zvolen předseda Řídícího výboru, je schválen aktualizovaný Statut a jednací řád. Schvalovací proces výstupů je dán Jednacím řádem. Personální obsazení Řídícího výboru se nachází v Tabulce 1, která je přílohou tohoto dokumentu.

Povinní zástupci:

- ✓ zástupce RT MAP,
- ✓ zástupci zřizovatelů škol ,
- ✓ vedení škol, (ředitelé nebo vedoucí pedagogičtí pracovníci škol) - školy mateřské a základní bez rozdílu zřizovatele,
- ✓ učitelé,
- ✓ zástupci školních družin,
- ✓ zástupci základních uměleckých škol,
- ✓ zástupci organizací neformálního vzdělávání a středisek volného času, které působí na území daného MAP,
- ✓ zástupce KAP,
- ✓ zástupce rodičů (doporučení např. školskými radami nebo NNO sdružujícími rodiče, případně aktivní rodiče),
- ✓ zástupce obcí, které nezřizují školu, ale děti a žáci z těchto obcí navštěvují školy v území,
- ✓ zástupce MAS.



Realizační tým

Složení a činnost realizačního týmu

Realizační tým (dále jen RT) má odpovědnost za realizaci projektu a jeho výstupy. V rámci projektu se dělí realizační tým na dvě skupiny - realizační tým pro část administrativní a odbornou.

Realizační tým MAP vede hlavní manažer, který řídí obě skupiny. Pozice manažera pro administrativní i odbornou část, koordinátora MAP a administrátora je sloučena do jednoho pracovního úvazku. Dále je v realizačním týmu pozice finančního manažera a mzdové účetní, které zastávají dvě pracovnice Města Bystřice nad Pernštejnem; nejsou hrazeny z projektu MAP. Jejich práce je součástí jejich běžné pracovní agendy, kterou vykonávají, a realizátor projektu je hradí ze svých prostředků. Obě pracovnice již v minulosti tyto pozice v MAP I a MAP II zastávaly, jde o zkušené zaměstnance. Celkem tedy realizační tým má 1,4 úvazku, do týmu patří i odborný konzultant/16 hodin měsíčně a externí evaluátor/25 hodin/měsíčně. Poslední dvě uvedené pozice zahájily svoji činnost o dva měsíce později (přesně tak, jak bylo uvedeno v žádosti o podporu).

Do části odborné patří 5 pracovních skupin, vedené vedoucími pracovníky, lídry v oblasti. Jsou zastoupeny řediteli škol, pracovníky volnočasových aktivit, školnímu družinami, rodiči i speciálními pracovníky. Řada z nich má již zkušenosti z minulého období MAP II.

Personální obsazení realizačního týmu je uvedeno v Tabulce č. 2, která je přílohou tohoto dokumentu.

Tabulka č. 4 Seznam zapojených škol a jejich zástupci pro aktivitu 2.7 Podpora škol v plánování.

Mezi hlavní úkoly realizačního týmu patří:

- podpora činnosti Řídícího výboru a PS (příprava podkladů, zpracování výstupů z jednání apod.),
- zpracování a průběžný monitoring systému komunikace jak dovnitř, tak navenek,
- vytvoření komunikačního plánu,
- monitorování průběhu realizace povinných aktivit 2. Rozvoj a aktualizace MAP a 3. Evaluace a monitoring MAP – zprávy o realizaci projektu,
- zpracování průběžných a závěrečné sebehodnotící zprávy, na jejich základě navrhování případné aktualizace dokumentace MAP,
- spolupráce při relevantních aktivitách procesu místního akčního plánování s odborným garantem MAP (projekt IPs SRP), a to včetně zvyšování znalostí k tématům MAP všech zapojených aktérů,
- zajišťování a organizace aktivit souvisejících s podporou a rozvojem kapacit v rámci MAP,



- účastní se aktivit souvisejících s přímou podporou škol a dalších vzdělávacích zařízení v oblasti řízení kvality vzdělávání,
- zajišťování v procesu místního akčního plánování a přenos výstupů mezi jednotlivými články, které jsou v rámci organizační struktury MAP zřízeny (ŘV, PS, jejich podskupiny apod.),
- zajišťuje komunikaci v území s cílovými skupinami,
- podpora škol v plánování,
- evaluace projektu.

Pracovní skupiny

- PS pro financování
- PS pro rozvoj čtenářské gramotnosti a rozvoj potenciálu každého žáka
- PS pro rozvoj matematické gramotnosti a rozvoj potenciálu každého žáka
- PS pro rovné příležitosti
- PS pro polytechnické vzdělávání a řemesla

V každé PS je zapojen minimálně jeden učitel/lídr/expert z ORP Bystřice nad Pernštejnem. Minimálně jeden z nich je pedagogický pracovník dle zákona č. 563/2004 Sb. ve znění pozdějších předpisů s minimálně pětiletou praxí v základní škole. Splnění podmínek kvalifikace je doloženo v 1. zprávě o realizaci prostřednictvím životopisu a ověřené délky praxe.

2. Partnerství

Partnerstvím se rozumí široká platforma spolupracujících subjektů. Partnerství zde není ve smyslu projektového, finančního nebo nefinančního partnerství. Struktura a konkrétní složení partnerství je předmětem dohody relevantních aktérů v příslušném území MAP. Spolupráce v partnerství musí probíhat podle principu zapojení veřejnosti.

Partnerství v rámci projektu je tvořeno:

- Zřizovateli škol a dalších vzdělávacích zařízení
- Školami a poskytovateli vzdělávání (MŠ, ZŠ, SŠ, ZUŠ, SVČ, DDM, NNO ve vzdělávání...)
- Uživateli vzdělávání (žáci, rodiče)



Realizátor projektu zapojí partnery do vytváření plánu tak, že bude realizovat jednu nebo více z uvedených aktivit po oboustranné dohodě s partnery:

- pravidelné informování, např. zasíláním informačního materiálu,
- aktivním informováním na společných nebo individuálních jednáních,
- konzultováním – tj. sběrem a vypořádáním jejich připomínek, zajišťováním jejich postojů a stanovisek k jednotlivým částem vznikajícího MAP a k finálnímu plánu,
- zapojí jejich zástupce přímo do pracovních skupin nebo Řídícího výboru.

3. Aktualizace MAP

Řízení a aktualizace MAP jsou klíčovými aktivitami projektu. Cílem je realizace procesu místního akčního plánování, který zahrnuje společné plánování v území, aktualizaci dokumentace MAP, tvorbu akčních plánů. Je realizována po celou dobu realizace projektu. V průběhu realizace této podaktivity probíhají tyto činnosti plánování:

a) aktualizace analytické části

- projednání výstupů závěrečné evaluace předchozího projektu MAP včetně návrhů opatření ke zlepšení o zpracování a projednání dalších aktualizovaných/nových analytických vstupů
- revize analytické části včetně SWOT3 analýz minimálně v povinných tématech, identifikace problémů a popis příčin identifikovaných problémů

b) aktualizace strategické části

- aktualizace SR MAP do roku 2023 o návrhy/aktualizace priorit, jejich prioritizace – Dohoda o prioritách o návrhy/aktualizace cílů k jednotlivým prioritám
- zpracovávání návrhů/aktualizace aktivit (případně opatření a jejich aktivit) pro dosažení cílů v jednotlivých prioritách

c) aktualizace akčních plánů

- rozpracovávání neinvestičních a měkkých aktivit ze strategické části MAP do konkrétních plánovaných aktivit – postupné zpracovávání konkrétních akčních plánů, každý akční plán na dobu minimálně 12 měsíců a maximálně 18 měsíců.

Na všech těchto činnostech se podílí realizační tým, ŘV MAP, jednotlivé pracovní skupiny. Proces je postupně zveřejňován na webu.



4. Evaluace MAP

Cílem evaluační činnosti je vyhodnocení celého procesu místního akčního plánování ve vzdělávání, který v daném území probíhal v programovém období 2014-2021. Na začátku realizace této aktivity si evaluátor společně s RT MAP zrekapituluje“

- cíle celého akčního plánování v území (čeho a jakým způsobem se mělo v daném území dosáhnout),
- stanoví evaluační otázky (pokud budou nad rámec uvedených v Příloze č. 2),
- stanoví evaluační design (jakým způsobem bude na otázky odpovězeno, jaká data k tomu budou potřeba, jakým způsobem budou tato data sbírána a zpracována, jakým způsobem bude zajištěna nezávislost evaluace)
- a harmonogram evaluace.

Minimálně bude vyhodnocena účelnost, dopady a udržitelnost MAP. V závěrečné zprávě budou zodpovězeny otázky stanovené v evaluačním plánu, popsán postup, jak byly tyto odpovědi získány a jejich omezení. Zjištění evaluace budou diseminována aktérům v území.

Při přípravě evaluací bude dodržen doporučený postup:

- a) stanovení cílů evaluace a evaluačních otázek
- b) výběr cílových skupin evaluace
- c) vytvoření časového plánu realizace jednotlivých evaluací
- d) výběr vhodných nástrojů pro evaluaci a stanovení způsobů vyhodnocení
- e) vyhodnocení evaluačního šetření

5. Monitoring a vyhodnocování realizace MAP

Monitoring a vyhodnocování realizace MAP bude realizováno podle závazné Metodiky pro vnitřní evaluaci projektů PO 3 OP VVV.



EVROPSKA UNIE
Evropské strukturální a investiční fondy
Operační program Výzkum, vývoj a vzdělávání



MAP III - Akční plánování

v ORP Bystřice nad Pernštejnem

ORGANIZAČNÍ STRUKTURA PROJEKTU MAP III – Akční plánování v ORP Bystřice nad Pernštejnem

byla schválena Řídícím výborem.

V Bystřici nad Pernštejnem, 27. leden 2022

Ing. Karel Pačiska

Předseda Řídícího výboru MAP II ORP Bystřice nad Pernštejnem



Tabulka 1 Řídící výbor MAP III - Akční plánování v ORP Bystřice nad Pernštejnem,
složení od 1. 9. 2021

Jméno a příjmení	Instituce	Pozice v ŘV
1. Ing. Karel Pačiska	Město Bystřice nad Pernštejnem	starosta města, zástupce nositele projektu
2. Ing. Jana Hadravová	Krajský úřad Kraje Vysočina	vedoucí krajského oddělení rozvoje vzdělávání, zástupce KAP
3. Mgr. Dušan Vichr	Krajský úřad Kraje Vysočina	odbor regionálního rozvoje, zástupce za Kraj Vysočina
4. Mgr. Martin Horák	Základní škola Bystřice n. P., Nádražní 615	místostarosta města, zástupce zřizovatelů škol
5. Mgr. Vladimír Makovský	Základní škola a Mateřská škola Dolní Rožínka	ředitel ZŠ a MŠ, zástupce vedení škol
6. Mgr. Jaroslav Sláma	Základní škola T. G. Masaryka Bystřice nad Pernštejnem	ředitel ZŠ, zástupce pedagogů za ZŠ
7. Mgr. Jiří Dufek	Základní škola a Mateřská škola Štěpánov nad Svratkou	ředitel ZŠ a MŠ, zástupce vedení škol
8. Mgr. Anna Knoflíčková	Základní škola a Mateřská škola Strážek	ředitelka ZŠ a MŠ, zástupce pedagogů za MŠ
9. Mgr. Jana Romanová	Základní škola a Mateřská škola Rožná	ředitelka ZŠ a MŠ, zástupce malotřídní ZŠ
10. Mgr. Renata Pavlačková	Základní škola Rozsochy	ředitelka ZŠ, zástupce pedagogů za ZŠ
11. Mgr. Milada Krásenská	Základní umělecká škola Bystřice nad Pernštejnem	ředitelka ZUŠ, zástupce základních uměleckých škol
12. Mgr. Vlasta Moncmanová	Mateřská škola Bystřice nad Pernštejnem	ředitelka MŠ, zástupce za MŠ
13. Ing. Karel Krondráf	Dům dětí a mládeže Bystřice nad Pernštejnem	ředitel DDM, zástupce za organizace pro neformální vzdělávání
14. Mgr. Milan Hanák	Gymnázium Bystřice nad Pernštejnem	ředitel gymnázia, zástupce za střední školy
15. Mgr. Miroslav Novák	Vyšší odborná škola a Střední odborná škola zemědělsko-technická Bystřice nad Pernštejnem	ředitel VOŠ a střední školy, zástupce za střední školy
16. Mgr. Iveta Ostrýžová	Základní škola Bystřice nad Pernštejnem, Tyršova 106	ředitelka ZŠ, zástupce za školu zřízenou podle §16
17. PaedDr. Šárka Kunčíková	Městys Štěpánov nad Svratkou	starostka, zástupce zřizovatele
18. Josef Smolka	Obec Rozsochy	starosta, zástupce zřizovatele
19. Mgr. Petra Tatičková	Obec Blažkov	starostka, zástupce za obce nezřizující školu
20. Ing. Jarmila Zemanová	MAS Zubří země, o.p.s.	ředitelka MAS, zástupce za rodiče
21. Libor Pokorný	Mikroregion Bystřicko	předseda mikroregionu, zástupce za rodiče
22. Mgr. Bc. Jitka Čechová	Základní škola T. G. Masaryka Bystřice nad Pernštejnem	vychovatelka ŠD, zástupce školních družin a klubů
23. Ing. Jitka Zelená	Město Bystřice nad Pernštejnem	manažerka MAP III, zástupce realizačního týmu



Tabulka 2 Realizační tým

Jméno		Pracovní pozice	Výše úvazku
1	Ing. Jitka Zelená	Manažer projektu/AT	0,4
2		Manažer pro odborný tým	0,3
3		Koordinátor MAP	0,2
4		Administrátor	0,1
5	Ing. Marie Slámová	Finanční manažer	0,2
6	Jana Slezáková	Mzdová účetní	0,1
7	Mgr. Dana Dlouhá	Odborný konzultant	Pozice od 1. 9. 2021, 16 hodin/měsíc
8	Milan Šrámek	Externí evaluátor	Pozice od 1. 9. 2021, 25 hodin/měsíc



Tabulka 3

Členové pracovních skupin projektu MAP III – Akční plánování vzdělávání
ORP Bystřice nad Pernštejnem, od 1. 9.2021

I. PS pro financování			
Vedoucí PS	Jana Štěpánková	MŠ Bystřice nad Pernštejnem, asistentka a člen realizačního týmu MAP III	janca.gregorka@seznam.cz 723 765 546
1.	Mgr. Vladimír Makovský	Základní škola a Mateřská škola Dolní Rožinka, úplná škola, ředitel	makovsky@zsd.cz 775 561 738
2.	PaedDr. Šárka Kunčíková	Městys Štěpánov nad Svratkou, starostka	kusarka@seznam.cz 724 181 887
3.	Ing. Jarmila Zemanová	MAS Zubří země, o.p.s. ředitelka MAS	zubri.zeme@centrum.cz 731 575 342
4.	Ing. Blanka Svobodová	Město Bystřice nad Pernštejnem, odbor školství	blanka.svobodova@bystricenp.cz 566 590355

II. PS pro čtenářskou gramotnost a cizí jazyky			
Vedoucí PS	Mgr. Zánová Petra	Základní škola a Mateřská škola Vír malotřídní škola, ředitelka školy	zanope@seznam.cz 733 525 317
1.	Mgr. Vojtová Jana	Základní škola a Mateřská škola Písečné, malotřídní škola, ředitelka školy	zs.pisecne@email.cz 702 062 968
2.	Mgr. Gregorová Petra	Základní škola a Mateřská škola Strážek, úplná škola, pedagog 1. stupně	PetraGregorova@email.cz 777 593 220
3.	Mgr. Kabelková Dita	Základní škola Bystřice n. P., Nádražní 615, úplná škola, zástupkyně ředitelky	kabelkova.d@zsbystrice.cz 732 583 248

III. PS pro matematickou gramotnost			
Vedoucí PS	Moncmanová Vlasta	Mateřská škola Bystřice nad Pernštejnem, ředitelka školy	moncmanova.skolka@bystricenp.cz 739 093 010
1.	Mgr. Kubíková Stanislava	Základní škola a Mateřská škola Štěpánov nad Svratkou, vedoucí učitelka MŠ	kubikova@zsstep.cz 739 062 637
2.	Mgr. Ostrý Josef	Základní škola Bystřice n. P., Nádražní 615, pedagog 2. stupeň	ostry.j@zsbystrice.cz 566 550 401
3.	Mgr. Jitka Šafrová	Základní škola a Mateřská škola Unčín, pedagog 1. stupně	Langerova.Jitka@seznam.cz 739 450 131

IV. PS pro rovné příležitosti			
Vedoucí PS	Mgr. Věra Slámová	Základní škola Bystřice n. P., Nádražní 615, pedagog 2. stupně a výchovná poradkyně	slamova.v@zsbystrice.cz 724 934 074
1.	Mgr. Romana Tomková	Základní škola T. G. Masaryka, Bystřice nad Pernštejnem, zástupkyně ředitele školy	tomkova.r@zstgmbystřice.cz 777 617 147
2.	Mgr. Pavlačková Renata	Základní škola Rozsochy, Malotřídní škola, ředitelka	renata.pavlackova@skola-rozsochy.cz 774 717 460
3.	Bc. Marcela Polanská-Klusáková	Město Bystřice nad Pernštejnem, OSPOD a zástupce rodičů	Marcela.Polanska@bystricenp.cz 604 207 984

V. PS polytechnickou výchovu a řemesla			
Vedoucí PS	Ing. Krondráf Karel	DDM Bystřice nad Pernštejnem, ředitel	kkddmbynep@seznam.cz 605 152 210
1.	Mgr., Bc. Jitka Čechová	Základní škola T. G. Masaryka, Bystřice nad Pernštejnem, školní družina	cechova.j@zstgmbystřice.cz 566 552 549
2.	Ing. Lukasová Dana	Rathgeber, asistentka zástupce rodičů	danalukasova@centrum.cz 777 891 805
3.	Pavla Jakubcová	DDM Bystřice nad Pernštejnem, pedagog volného času	pjddmbynep@seznam.cz 608 339 358



Tabulka 4 Seznam zapojených škol a jejich zástupci pro aktivitu A 1.7 podpora škol v plánování

NÁZEV ŠKOLY	RED-IZO	SÍDLO	Odpovědná osoba
Mateřská škola Bystřice nad Pernštejnem	600129055	Okružní 753, 593 01 Bystřice nad Pernštejnem	Mgr. Vlasta Moncmanová
Mateřská škola Lísek	600129594	Lhota 90, 592 45 Lísek	Irena Svobodová
Mateřská škola Olešínky	600129535	Olešínky 41, 592 51 Dolní Rožínka	Petra Fialová
Mateřská škola Rozsochy	600129691	Rozsochy 146, 592 57 Rozsochy	Věra Suchá
Mateřská škola Věchnov	600129071	Věchnov 73, 593 01 Bystřice nad Pernštejnem	Bc. Jana Bělíková, DiS.
Základní škola T. G. Masaryka, Bystřice nad Pernštejnem	600130100	Tyršova 409, 593 01 Bystřice nad Pernštejnem	Mgr. Jaroslav Sláma
Základní škola Bystřice n. P., Nádražní 615, Bystřice nad Pernštejnem	600130096	Nádražní 615, 593 01 Bystřice nad Pernštejnem	Mgr. Hana Kopecká
Základní škola Lísek	600130703	Lísek 80, 592 45 Lísek	Mgr. Jiřina Kabrdová
Základní škola Rozsochy	600130835	Rozsochy 64, 592 57 Rozsochy	Mgr. Renata Pavlačková
Základní škola Zvole	600130673	Zvole 84, 592 56 Zvole	Mgr. Andrea Smuzsová
Základní škola a Mateřská škola Dolní Rožínka	600130126	Dolní Rožínka 1, 592 51 Dolní Rožínka	Mgr. Vladimír Makovský
Základní škola a Mateřská škola Strážek	600130258	Strážek 27, 592 53 Strážek	Mgr. Anna Knoflíčková
Základní škola a Mateřská škola Štěpánov nad Svratkou	600130045	Štěpánov nad Svratkou 159, 592 63 Štěpánov nad Svratkou	Mgr. Jiří Dufek
Základní škola a Mateřská škola Dalečín	600130398	Dalečín 107, 592 41 Dalečín	Mgr. Marcela Kotoučková
Základní škola a Mateřská škola Písečné	600130371	Písečné 30, 593 01 Bystřice nad Pernštejnem	Mgr. Jana Vojtová
Základní škola a Mateřská škola Prosetín	600130827	Prosetín 70, 592 64 Prosetín	Mgr. Ilona Lukášková
Základní škola a Mateřská škola Rožná	650012097	Rožná 151, 592 52 Rožná	Mgr. Jana Romanová
Základní škola a Mateřská škola Rovečné	600130231	Rovečné 181, 592 65 Rovečné	Mgr. Josef Dvořák
Základní škola a Mateřská škola Unčín	600130801	Unčín 51, 592 42 Unčín	Mgr. Pavel Šimon
Základní škola a Mateřská škola Vír	600130614	Vír 58, 592 66 Vír	Mgr. Petra Zánová
Základní škola	600025942	Tyršova 106, 593 01 Bystřice nad Pernštejnem	Mgr. Iveta Ostrýžová

Tabulka 5 ORGANIGRAM - STRUKTURA



Území	Pracovní orgán	Složení	Funkce v projektu	Četnost setkávání	Odpovědná osoba	
ORP Bystřice nad Pernštejnem ORP Bystřice nad Pernštejnem	Realizační tým MAP II pro ORP Bystřice nad Pern.	Ing. Jitka Zelená	Manažer pro administrativní tým	2x měsíčně, popř. dle potřeby/osobně, mail, telefon, videochat	Manažer projektu	
			Manažer pro odborný tým			
			Administrátor			
			Koordinátor			
		Ing. Marie Slámová	Finanční manažer			
		Jana Slezáková	Mzdová účetní			
		Milan Šrámek	Externí evaluátor			1.9.2021-31.8.2023
		Jana Štěpánková	Interní evaluace/paušál			25.8.-30.11.2021
	PhDr. Mgr. et Mgr. Dana Dlouhá, Ph.D.	Odborný konzultant	1.9.2021-30.11.2023			
	Řídící výbor MAP ORP Bystřice nad Pern.	Ing. Karel Pačiska	Zástupce nositele projektu	Dle potřeby, minimální počet setkávání je 2x ročně	Manažer projektu	
		Ing. Jana Hadravová	Zástupce KAP			
		Mgr. Dušan Vichr	Zástupce kraje, SRP			
		Mgr. Vladimír Makovský	Zástupce ZŠ Základní škola a Mateřská škola Dolní Rožínka			
		Mgr. Martin Horák	Zástupce nositele projektu			
		Mgr. Jana Romanová	Zástupce malotřídni ZŠ, Základní škola a Mateřská škola Rožná			
		Mgr. Jiří Dufek	Zástupce MŠ, ředitel, Základní škola a Mateřská škola Štěpánov nad Svatkou, úplná škola			
		Mgr. Anna Knoflíčková	Zástupce MŠ, ředitelka, Základní škola a Mateřská škola Strážek			
		Mgr. Vlasta Moncmanová	Zástupce MŠ, ředitelka, Mateřská škola Bystřice nad Pernštejnem			
		Mgr. Milada Krásenská	Zástupce ZUŠ, ředitelka ZUŠ Bystřice nad Pernštejnem			
		Ing. Karel Krondráf	Zástupce organizace pro neform. vzdělávání, ředitel DDM Bystřice nad Pernštejnem			
		Mgr. Renata Pavlačzková	Zástupce za pedagogy, ředitelka ZŠ Rozsochy			
		PaedDr. Šárka Kunčíková	Zástupce zřizovatele, Městys Štěpánov nad Svatkou			
		Josef Smolka	Zástupce zřizovatele, Obec Rozsochy			
		Mgr. Petra Tatičková	Zástupce obce nezřizující školu, zástupce rodičů, obec Blažkov			
		Ing. Jarmila zemanová	Zástupce za MAS Zubří země, o.p.s.			
		Libor Pokorný	Zástupce za Mikroregion			
		Mgr. Jitka Čechová	Zástupce za školní družiny, ZŠ T.G.M. Bystřice nad Pernštejnem			
		Mgr. Milan Hanák	Gymnázium Bystřice nad Pernštejnem, ředitel			
		Mgr. Miroslav Novák	VOŠ a SOŠ Bystřice nad Pernštejnem, ředitel			
		Mgr. Iveta Ostrýžová	ZŠ dle par. 116, Bystřice nad Pern., ředitelka			
		Ing. Jitka Zelená	Manažerka MAP III			
I. PS pro financování	Jana Štěpánková	MŠ Bystřice nad Pernštejnem, asistentka a člen realizačního týmu MAP III	Minimálně 4x ročně	Vedoucí PS, RT		



	Mgr. Vladimír Makovský	Základní škola a Mateřská škola Dolní Rožínka, úplná škola, ředitel		
	PaedDr. Šárka Kunčíková	Městys Štěpánov nad Svratkou, starostka		
	Ing. Jarmila Zemanová	MAS Zubří země, o.p.s. ředitelka MAS		
	Ing. Blanka Svobodová	Město Bystřice nad Pernštejnem, odbor školství		
II. PS pro čtenářskou gramotnost a cizí jazyky	Mgr. Zánová Petra	Základní škola a Mateřská škola Vír malotřídní škola, ředitelka školy	Minimálně 4x ročně	Vedoucí PS, RTI
	Mgr. Vojtová Jana	Základní škola a Mateřská škola Písečné, malotřídní škola, ředitelka školy		
	Mgr. Gregorová Petra	Základní škola a Mateřská škola Strážek, úplná škola, pedagog 1. stupně		
	Mgr. Kabelková Dita	Základní škola Bystřice n. P., Nádražní 615, úplná škola, zástupkyně ředitelky		
	Mgr. Zánová Petra	Základní škola a Mateřská škola Vír malotřídní škola, ředitelka školy		
	Mgr. Vojtová Jana	Základní škola a Mateřská škola Písečné, malotřídní škola, ředitelka školy		
III. PS pro matematickou gramotnost	Moncmanová Vlasta	Mateřská škola Bystřice nad Pernštejnem, ředitelka školy	Minimálně 4x ročně	Vedoucí PS, RT
	Mgr. Kubíková Stanislava	Základní škola a Mateřská škola Štěpánov nad Svratkou, vedoucí učitelka MŠ		
	Mgr. Ostrý Josef	Základní škola Bystřice n. P., Nádražní 615, pedagog 2. stupeň		
	Mgr. Jitka Šafrová	Základní škola a Mateřská škola Unčín, pedagog 1. stupně		
	Moncmanová Vlasta	Mateřská škola Bystřice nad Pernštejnem, ředitelka školy		
IV. PS pro rovné příležitosti	Mgr. Věra Slámová	Základní škola Bystřice n. P., Nádražní 615, pedagog 2. stupně a výchovná poradkyně	Minimálně 4x ročně	Vedoucí PS, RT
	Mgr. Romana Tomková	Základní škola T. G. Masaryka, Bystřice nad Pernštejnem, zástupkyně ředitele školy		
	Mgr. Pavlačková Renata	Základní škola Rozsochy, Malotřídní škola, ředitelka		
	Bc. Marcela Polanská-Klusáková	Město Bystřice nad Pernštejnem, OSPOD a zástupce rodičů		
	Mgr. Věra Slámová	Základní škola Bystřice n. P., Nádražní 615, pedagog 2. stupně a výchovná poradkyně		
	Mgr. Romana Tomková	Základní škola T. G. Masaryka, Bystřice nad Pernštejnem, zástupkyně ředitele školy		
	Mgr. Jana Romanová, od 17. 9. 2018	Základní škola a Mateřská škola Rožná		



V. PS polytechnicko u výchovu a řemesla	Ing. Krondráf Karel	DDM Bystřice nad Pernštejnem, ředitel	Minimálně 4x ročně	Vedoucí PS, RT
	Mgr., Bc. Jitka Čechová	Základní škola T. G. Masaryka, Bystřice nad Pernštejnem, školní družina		
	Ing. Lukasová Dana	Rathgeber, asistentka zástupce rodičů		
	Pavla Jakubcová	DDM Bystřice nad Pernštejnem, pedagog volného času		
Partnerství projektu MAP III v ORP Bystřice nad Pern.	Všechny školy dle IZO v ORP Bystřice nad Pernštejnem	---	Kulaté stoly, diskuze, vzdělávání, sdílení dobré praxe, minimálně 1x ročně	Manažer projektu
	DDM			
	ZUŠ			
	NNO a další.			