



MÍSTNÍ AKČNÍ PLÁN II ROZVOJE VZDĚLÁVÁNÍ ORP BYSTŘICE NAD PERNŠTEJNEM

ORGANIZAČNÍ STRUKTURA PROJEKTU

Projekt	Místní akční plán II rozvoje vzdělávání ORP Bystřice nad Pernštejnem
Registrační číslo	CZ.02.3.68/0.0/0.0/17_047/0008577
Nositel projektu	Město Bystřice nad Pernštejnem
Datum schválení	24. října 2018



Město Bystřice nad Pernštejnem

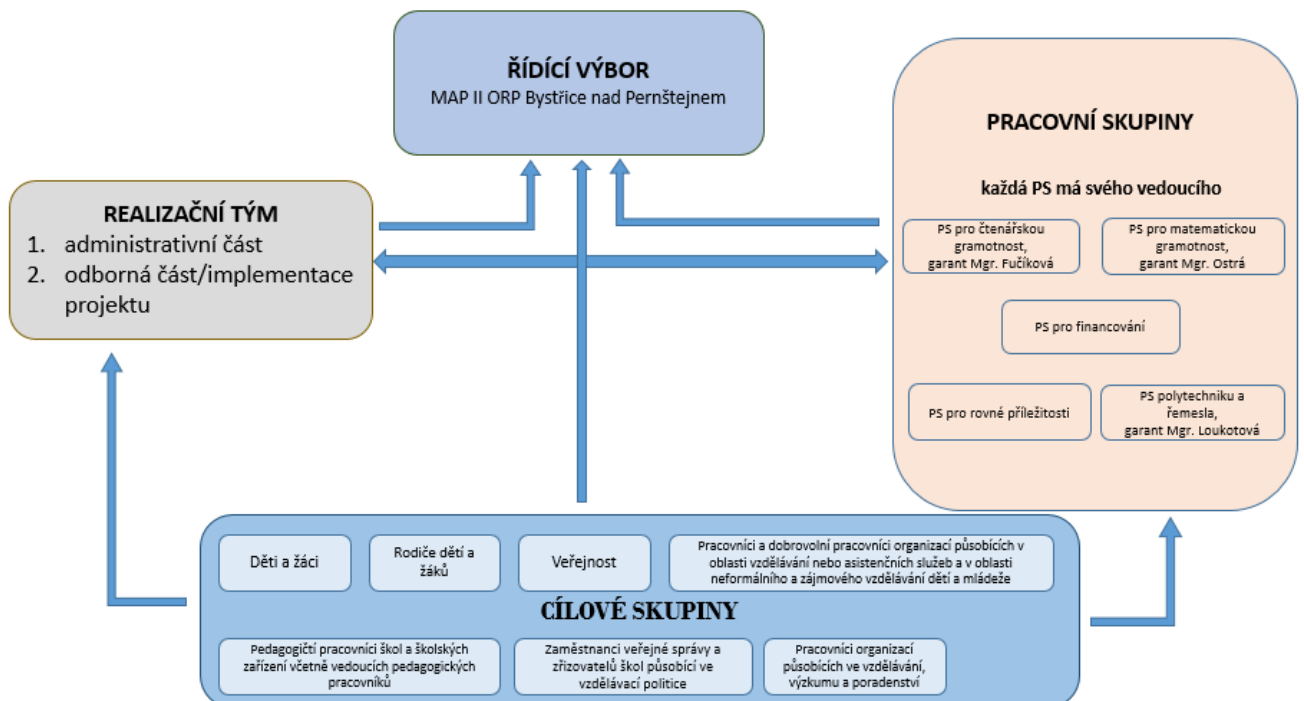
Příční 405, 593 15, Bystřice nad Pernštejnem
Místní akční plán II rozvoje vzdělávání

Návaznost projektu na MAP I

Místní akční plán II rozvoje vzdělávání v ORP Bystřice nad Pernštejnem navazuje na první realizovaný MAP (2016 – 2018). Při jeho realizaci byl ustanoven Řídící výbor, pracovní skupiny a byly vypracovány základní dokumenty (Strategický rámec, Analytická část MAP, Implementační část, Akční plán). Zároveň byly provedeny první vzdělávací aktivity, exkurze a odborné workshopy.

Řízení a organizační zajištění MAP II

Organizační struktura – schéma MAP II ORP Bystřice nad Pernštejnem



EVROPSKÁ UNIE
Evropské strukturální a investiční fondy
Operační program Výzkum, vývoj a vzdělávání





Město Bystřice nad Pernštejnem

Příční 405, 593 15, Bystřice nad Pernštejnem
Místní akční plán II rozvoje vzdělávání

Řídící výbor

Řídící výbor (ŘV) je hlavním pracovním orgánem spolupráce MAP. Je tvořen zástupci klíčových aktérů ovlivňujících oblast vzdělávání na území MAP. ŘV MAP je povinný pro všechna partnerství. Řídící výbor si volí svého předsedu, definuje si vlastní postupy rozhodování. Řídící výbor se řídí platným Statutem a Jednacím řádem. Role Řídícího výboru je přímo spjatá s procesem společného plánování, rozvojem, aktualizací a schvalováním MAP.

Složení Řídícího výboru dle skupin:

- zástupce realizačního týmu (RT) MAP,
- zástupci zřizovatelů škol (bez rozdílů zřizovatele),
- vedení škol, (ředitelé nebo vedoucí pedagogičtí pracovníci škol),
- učitelé,
- zástupci ze školních družin, školních klubů,
- zástupci ze základních uměleckých škol,
- zástupci organizací neformálního vzdělávání a středisek volného času, které působí na území daného MAP,
- zástupce KAP,
- zástupce rodičů (doporučení např. školskými radami nebo NNO sdružujícími rodiče, případně aktivní rodiče),
- zástupce obcí, které nezřizují školu, ale děti a žáci z těchto obcí navštěvují školy v území (pokud je to pro daný MAP relevantní),
- zástupce MAS působících na území daného MAP,
- zástupce Centra podpory projektu SRP v daném kraji (NIDV) - systémová podpora MAP.

Řídící výbor je platformou:

- kde se odehrává spolupráce všech relevantních aktérů ve vzdělávání v ORP Bystřice nad Pernštejnem,
- kde se projednávají podklady a návrhy k přípravě, aktualizaci, realizaci a evaluaci MAP,
- která zprostředkovává přenos informací v území ORP Bystřice nad Pernštejnem,
- která schvaluje aktualizace Strategického rámce MAP, Analytické části MAP, Implementační části MAP apod.



EVROPSKÁ UNIE
Evropské strukturální a investiční fondy
Operační program Výzkum, vývoj a vzdělávání





Město Bystřice nad Pernštejnem

Příční 405, 593 15, Bystřice nad Pernštejnem
Místní akční plán II rozvoje vzdělávání

Řídící výbor je hlavním představitelem MAP, schází se dle potřeby. Zápisy z Řídícího výboru zajišťuje realizační tým. Při svém prvním jednání je zvolen předseda Řídícího výboru, je schválen aktualizovaný Statut a jednací řád. Schvalovací proces výstupů je dán Jednacím řádem. Personální obsazení Řídícího výboru se nachází v Tabulce 1, která je přílohou tohoto dokumentu.

Realizační tým

Složení a činnost realizačního týmu

Realizační tým (dále jen RT) má odpovědnost za realizaci projektu a jeho výstupy. V rámci projektu se dělí realizační tým na dvě skupiny - realizační tým MAP (RT MAP) a realizační tým Implementace, které budou zodpovědné za realizaci relevantních aktivit. Hlavní manažer projektu řídí obě skupiny.

Realizační tým MAP vede hlavní manažer, který řídí obě skupiny. Dále je RT MAP složen z administrátora projektu MAP, koordinátora MAP, koordinátora implementace MAP, finančního manažera a mzdové účetní. Celkem na 3,3 pracovních úvazků. Část odbornou tvoří členové pracovních skupin, jejich vedoucí a odborný konzultant; ti jsou v projektu zaměstnání na DPP/DPČ v řádech několika hodin měsíčně.

Personální obsazení realizačního týmu je uvedeno v Tabulce č. 2, která je přílohou tohoto dokumentu.

Z každé MŠ a ZŠ (dle RED IZO) zapojené do MAP je v odborném týmu projektu začleněn jeden určený pracovník, který bude zodpovědný především za realizaci povinné podaktivity 2.7, Tabulka č. 4 Seznam zapojených škol a jejich zástupci pro aktivitu 2.7 Podpora škol v plánování.

Mezi hlavní úkoly realizačního týmu patří:

- podpora činnosti Řídícího výboru a PS (příprava podkladů, zpracování výstupů z jednání apod.),
- zpracování a průběžný monitoring systému komunikace jak dovnitř, tak navenek,
- vytvoření komunikačního plánu,
- monitorování průběhu realizace povinných aktivit 2. Rozvoj a aktualizace MAP a 3. Evaluace a monitoring MAP – zprávy o realizaci projektu,
- zpracování průběžných a závěrečné sebehodnotící zprávy, na jejich základě navrhování případné aktualizace dokumentace MAP,
- spolupráce při relevantních aktivitách procesu místního akčního plánování s odborným garantem MAP (projekt IPs SRP), a to včetně zvyšování znalostí k tématům MAP všech zapojených aktérů,



EVROPSKÁ UNIE
Evropské strukturální a investiční fondy
Operační program Výzkum, vývoj a vzdělávání



MINISTERSTVO ŠKOLSTVÍ,
MLÁDEŽE A TĚLOVÝCHOVY



Město Bystřice nad Pernštejnem

Příční 405, 593 15, Bystřice nad Pernštejnem
Místní akční plán II rozvoje vzdělávání

- zajišťování a organizace aktivit souvisejících s podporou a rozvojem kapacit v rámci MAP,
- účastní se aktivit souvisejících s přímou podporou škol a dalších vzdělávacích zařízení v oblasti řízení kvality vzdělávání,
- zajišťování v procesu místního akčního plánování a přenos výstupů mezi jednotlivými články, které jsou v rámci organizační struktury MAP zřízeny (ŘV, PS, jejich podskupiny apod.),
- zajišťuje facilitaci v území,
- podpora škol v plánování – z každé MŠ a ZŠ (dle RED IZO) zapojené do MAP bude v odborném týmu projektu začleněn jeden určený pracovník, který bude zodpovědný především za realizaci povinné podaktivity 2.7 - vychází ze závazného dokumentu Postupy MAP II verze 2 (http://www.nidv.cz/media/materialy/projekty/strategicke_izeni/Vyzva_MAP_II/Priloha_c._3_Postu_py_MAP_II_final.pdf).

Spolupráce v projektu MAP II povede k realizaci jednotlivých povinných, popř. volitelných podaktivit:

Podaktivita	Povinná/volitelná
2.1 Řízení procesu rozvoje a aktualizace MAP	povinná
2.2 Zpracování komunikačního plánu, zpracování a realizace konzultačního procesu jako součásti komunikačního plánu	povinná
2.3 Pracovní skupina pro financování	povinná
2.4 Pracovní skupiny ke čtenářské a matematické gramotnosti a k rozvoji potenciálu každého žáka	povinná
2.5 Pracovní skupina pro rovné příležitosti	povinná
2.6 Pracovní skupiny pro další témata	volitelná
2.7 Podpora škol v plánování	povinná
2.8 Místní akční plánování	povinná
2.9 Spolupráce s individuálním projektem systémovým Strategické řízení a plánování ve školách a v územích (SRP)	povinná
2.10 Spolupráce s ostatními projekty IPs, IPO koncepčními	volitelná
2.11 Místní lídři	volitelná
2.12 Podpora znalostních kapacit Řídicího výboru	povinná



EVROPSKÁ UNIE
Evropské strukturální a investiční fondy
Operační program Výzkum, vývoj a vzdělávání





Město Bystřice nad Pernštejnem

Příční 405, 593 15, Bystřice nad Pernštejnem
Místní akční plán II rozvoje vzdělávání

2.7 Podpora škol v plánování

Do povinné aktivity 2.7 budou od zahájení realizace projektu zapojeny všechny školy, které vstoupily do projektu MAP II. Z každé školy bude v odborném týmu spolupracovat jeden pedagog/ředitel školy a to tak, aby mohly být naplněny cíle této aktivity, viz příloha č. 4, Tabulka Seznam zapojených škol a jejich zástupci pro aktivitu 2.7 Podpora škol v plánování.

Pracovní skupiny

- PS pro financování
- PS pro rozvoj čtenářské gramotnosti a rozvoj potenciálu každého žáka,
- PS pro rozvoj matematické gramotnosti a rozvoj potenciálu každého žáka,
- PS pro rovné příležitosti,
- PS pro polytechnické vzdělávání a řemesla

V každé PS je zapojen jeden učitel/lídr/expert z ORP Bystřice nad Pernštejnem. Minimálně jeden z nich je pedagogický pracovník dle zákona č. 563/2004 Sb. ve znění pozdějších předpisů s minimálně pětiletou praxí v základní škole. Splnění podmínek kvalifikace je doloženo v první ZoR projektu po zřízení PS, a to prostřednictvím životopisu.

PS pro financování

Schází se min. 4x ročně a výstupy z jednání formou doporučení předkládá ŘV MAP. PS pro financování projednává a připomínkuje všechny materiály relevantní pro PS MAP. Ze všech jednání PS jsou pořizovány zápisy. Cílem pracovní skupiny pro financování je navrhnout, jakým způsobem bude financována realizace aktivit, zpracovaných do SR MAP/akčních plánů. Jedná se o doporučení jednotlivých finančních zdrojů (strukturální fondy EU, státní rozpočet ČR, rozpočet kraje, dohodnuté financování v rámci Mikroregionu, rozpočty jednotlivých obcí, rozpočty škol, jiné zdroje apod.).

PS pro rozvoj čtenářské gramotnosti a rozvoj potenciálu každého žáka

Obsahem práce této pracovní skupiny je především projednávání podkladů a dokumentů v rámci realizace podaktivity Místní akční plánování v oblasti rozvoje čtenářské gramotnosti žáka. Dále je práce této PS zaměřena na výměnu zkušeností a odborných znalostí o metodách, pomůckách a postupech, které vedou k rozvoji ČG (a s tím souvisejících pregramotností) a k rozvoji potenciálu každého žáka. Ze



EVROPSKÁ UNIE
Evropské strukturální a investiční fondy
Operační program Výzkum, vývoj a vzdělávání





Město Bystřice nad Pernštejnem

Příční 405, 593 15, Bystřice nad Pernštejnem
Místní akční plán II rozvoje vzdělávání

všech jednání PS jsou pořizovány zápisy. Nedílnou součástí práce této PS je začlenění oblasti digitální gramotnosti a využívání ICT ve vzdělávání v souvislosti s podporou čtenářské gramotnosti a s rozvojem potenciálu každého žáka. Kvalifikační předpoklady splňuje Mgr. Kateřina Fučíková, pro další potřeby projektu a první ZoR je doložen životopis.

PS pro rozvoj matematické gramotnosti a rozvoj potenciálu každého žáka

Hlavní náplní práce této pracovní skupiny je především projednávání podkladů a dokumentů v rámci realizace podaktivity Místní akční plánování. Výměna zkušeností odborných znalostí o metodách, pomůckách a postupech, které vedou k rozvoji MG (a s tím souvisejících pregramotností) a k rozvoji potenciálu každého žáka. Ze všech jednání PS jsou pořizovány zápisy. Nedílnou součástí práce této PS je začlenění oblasti digitální gramotnosti a využívání ICT ve vzdělávání v souvislosti s podporou matematické gramotnosti a s rozvojem potenciálu každého žáka. Kvalifikační předpoklady splňuje Mgr. Bohumila Blechová, pro další potřeby projektu a první ZoR je doložen životopis.

PS pro rovné příležitosti

Cílem práce této PS je zejména vzájemné vzdělávání, přenos zkušeností a informací a odborně vedená diskuze o problematice nastavení rovných příležitostí a selektivnosti vzdělávacího systému a uvnitř škol. PS na základě získaných znalostí a zkušeností především posuzuje navržené konkrétní aktivity v akčních plánech, zda jsou v souladu se zásadou rovného přístupu ke vzdělání. PS také vytváří popis stávajícího stavu této problematiky v území, popis příčin (důvodů) tohoto stavu a návrh aktivit, které pomohou nastavit rovné příležitosti a eliminovat selektivitu. PS pro rovné příležitosti se aktivně podílí na celém procesu společného plánování v území a aktualizaci dokumentace MAP. PS se schází min. 4x ročně. Činnost pracovní skupiny se musí řídit konkrétní metodikou, která je dostupná zde: http://www.nidv.cz/media/materialy/projekty/strategicke_rizeni/Vyzva_MAP_II/Metodika_rovných_přilezitosti_ve_vzdelavani_web.pdf, včetně přílohy této metodiky Kodexu školy: http://www.nidv.cz/media/materialy/projekty/strategicke_rizeni/Vyzva_MAP_II/Priloha_1_Kodex_sk_oly.pdf

Pracovní skupiny pro polytechnické vzdělávání a řemesla

Cílem práce této PS je zejména podpora polytechnické výchovy a vzdělávání, podpora řemesel v regionu, přenos zkušeností a informací a odborně vedená diskuze o dané problematice. PS na základě získaných znalostí a zkušeností především posuzuje navržené konkrétní aktivity v akčních plánech. PS se schází min. 4x ročně. Kvalifikační předpoklady splňuje Mgr. Radomíra Loukotová, pro další potřeby projektu a první ZoR je doložen životopis. Personální obsazení pracovních skupin je uvedeno v Tabulce č. 3, která je přílohou tohoto dokumentu.



EVROPSKÁ UNIE
Evropské strukturální a investiční fondy
Operační program Výzkum, vývoj a vzdělávání





Město Bystřice nad Pernštejnem

Příční 405, 593 15, Bystřice nad Pernštejnem
Místní akční plán II rozvoje vzdělávání

Organigram – struktura je konkrétně rozepsán v příloze Tabulka č. 4.

Partnerství

Partnerstvím se rozumí široká platforma spolupracujících subjektů. Partnerství zde není ve smyslu projektového, finančního nebo nefinančního partnerství. Struktura a konkrétní složení partnerství je předmětem dohody relevantních aktérů v příslušném území MAP. Spolupráce v partnerství musí probíhat podle principu zapojení veřejnosti.

Partnerství v rámci projektu je tvořeno:

- Zřizovateli škol a dalších vzdělávacích zařízení
- Školami a poskytovateli vzdělávání (MŠ, ZŠ, SŠ, ZUŠ, SVČ, DDM, NNO ve vzdělávání...)
- Uživateli vzdělávání (žáci, rodiče)

Realizátor projektu zapojí partnery do vytváření plánu tak, že bude realizovat jednu nebo více z uvedených aktivit po oboustranné dohodě s partnery:

- pravidelné informování, např. zasíláním informačního materiálu,
- aktivním informováním na společných nebo individuálních jednáních,
- konzultováním – tj. sběrem a vypořádáním jejich připomínek, zajišťováním jejich postojů a stanovisek k jednotlivým částem vznikajícího MAP a k finálnímu plánu,
- zapojí jejich zástupce přímo do pracovních skupin nebo Řídícího výboru

Aktualizace MAP

Aktualizace MAP je jednou z podaktivit projektu. Cílem je realizace procesu místního akčního plánování, který zahrnuje společné plánování v území, aktualizaci dokumentace MAP, tvorbu akčních plánů. Je realizována po celou dobu realizace projektu MAP II. V průběhu realizace této podaktivity probíhají tyto činnosti plánování:

a) aktualizace analytické části



EVROPSKÁ UNIE
Evropské strukturální a investiční fondy
Operační program Výzkum, vývoj a vzdělávání



MINISTERSTVO ŠKOLSTVÍ,
MLÁDEŽE A TĚLOVÝCHOVY



Město Bystřice nad Pernštejnem

Příční 405, 593 15, Bystřice nad Pernštejnem
Místní akční plán II rozvoje vzdělávání

- projednání výstupů závěrečné evaluace předchozího projektu MAP včetně návrhů opatření ke zlepšení o zpracování a projednání dalších aktualizovaných/nových analytických vstupů
- revize analytické části včetně SWOT3 analýz minimálně v povinných tématech, identifikace problémů a popis příčin identifikovaných problémů

b) aktualizace strategické části

- aktualizace SR MAP do roku 2023 o návrhy/aktualizace priorit, jejich prioritizace – Dohoda o prioritách o návrhy/aktualizace cílů k jednotlivým prioritám
- zpracovávání návrhů/aktualizace aktivit (případně opatření a jejich aktivit) pro dosažení cílů v jednotlivých prioritách

c) aktualizace implementační části – akční plány

- rozpracovávání aktivit ze strategické části MAP do konkrétních plánovaných aktivit – postupné zpracovávání konkrétních akčních plánů, každý akční plán na dobu min. 12 měsíců a max. 18 měsíců.

Na všech těchto činnostech se podílí RT MAP, ŘV MAP a jednotlivé PS.

Monitoring a vyhodnocování realizace MAP

Monitoring a vyhodnocování realizace MAP bude realizováno podle závazné Metodiky pro vnitřní evaluaci projektů PO 3 OP VVV.

Organizační struktura projektu MAP II byla schválena Řídícím výborem projektu MAP II rozvoje vzdělávání v ORP Bystřice nad Pernštejnem.

V Bystřici nad Pernštejnem dne 24. října 2018.

Ing. Karel Pačiska

Předseda Řídícího výboru MAP II ORP Bystřice nad Pernštejnem

Tabulka 1 ŘÍDÍCÍ VÝBOR

Jméno	Instituce	Pozice v ŘV
-------	-----------	-------------



EVROPSKÁ UNIE
Evropské strukturální a investiční fondy
Operační program Výzkum, vývoj a vzdělávání





Město Bystřice nad Pernštejnem

Příční 405, 593 15, Bystřice nad Pernštejnem
Místní akční plán II rozvoje vzdělávání

1	Ing. Karel Pačiska	Město Bystřice nad Pernštejnem	Zástupce nositele projektu
2	Ing. Jana Hadravová	Krajský úřad Kraje Vysočina	Zástupce KAP
3	Mgr. Dušan Vichr	Krajský úřad Kraje Vysočina	Zástupce kraje
4	Mgr. Vladimír Makovský	Základní škola a Mateřská škola Dolní Rožínka	Zástupce ZŠ, ředitel ZŠ a MŠ
5	Mgr. Martin Horák	Základní škola Bystřice n. P., Nádražní 615	Zástupce školních družin
6	Mgr. Jana Romanová	Základní škola a Mateřská škola Rožná	Zástupce malotřídní ZŠ, ředitelka ZŠ a MŠ
7	Mgr. Jiří Dufek	Základní škola a Mateřská škola Štěpánov nad Svratkou	Zástupce MŠ, ředitel ZŠ a MŠ
8	Mgr. Anna Knoflíčková	Základní škola a Mateřská škola Strážek	Zástupce MŠ, ředitelka ZŠ a MŠ
9	Mgr. Vlasta Moncmanová	Mateřská škola Bystřice nad Pernštejnem	Zástupce MŠ, ředitelka MŠ
10	Mgr. Milada Krásenská	Základní umělecká škola Bystřice nad Pernštejnem, příspěvková organizace	Zástupce ZUŠ, ředitelka ZUŠ
11	Ing. Karel Krondráf	DDM Bystřice nad Pernštejnem	Zástupce organizace pro neform. vzdělávání, ředitel DDM
12	Mgr. Renata Pavlačzková	Základní škola Rozsochy	Zástupce za pedagogy
13	PaedDr. Šárka Kunčíková	Městys Štěpánov nad Svratkou	Zástupce zřizovatele
14	Josef Smolka	Obec Rozsochy	Zástupce zřizovatele
15	Mgr. Petra Tatíčková	Obec Blažkov	Zástupce obce nezřizující školu, zástupce rodičů
16	Ing. Jarmila zemanová	MAS Zubří země, o.p.s.	Zástupce za MAS
17	Libor Pokorný	Mikroregion Bystřicko	Zástupce za Mikroregion
18	Mgr. Darina Čermáková	NIDV	Zástupce za CP NIDV



EVROPSKÁ UNIE
Evropské strukturální a investiční fondy
Operační program Výzkum, vývoj a vzdělávání





Město Bystřice nad Pernštejnem

Příční 405, 593 15, Bystřice nad Pernštejnem
Místní akční plán II rozvoje vzdělávání

Tabulka 2 REALIZAČNÍ TÝM MAP II A IMPLEMENTACE MAP II

Jméno		Pracovní pozice	Výše úvazku
1	Ing. Jitka Zelená	Hlavní manažer	1,0
2	Jana Štěpánková	Administrátor	0,5
3	Jana Štěpánková	Koordinátor implementace	0,5
4	Ing. Marie Slámová	Finanční manažer	0,2
5	Jana Slezáková	Mzdová účetní	0,1
6	Pozice od 1. 1. 2019	Koordinátor MAP	1,0
7	Mgr. Eva Fruhwirtová	Odborný konzultant	12 h/měsíc



EVROPSKÁ UNIE
Evropské strukturální a investiční fondy
Operační program Výzkum, vývoj a vzdělávání





Město Bystřice nad Pernštejnem

Příční 405, 593 15, Bystřice nad Pernštejnem
Místní akční plán II rozvoje vzdělávání

Tabulka 3 ČLENOVÉ PRACOVNÍCH SKUPIN

I. PS pro financování			
1.	Mgr. Lenka Víchová vedoucí PS	Konzultant za MAP II	Lenkavichova@email.cz 774 344 568
2.	Mgr. Veronika Benová	Mikroregion Bystřicko	mikroregionbystricko@centrum.cz 777 559 743
3.	Ing. Jarmila Zemanová	MAS Zubří země	zubri.zeme@centrum.cz 731 575 342
4.	PaedDr. Šárka Kunčíková	Starostka Městyse Štěpánov nad Svratkou	kusarka@seznam.cz 724 181 887
5.	Mgr. Vladimír Makovský	Ředitel, Základní škola a Mateřská škola Dolní Rožínka	makovsky@zsd.cz 604 332 062
6.	Ing. Blanka Svobodová	Město Bystřice n/P.	Blanka.svobodova@bystricenp.cz

II. PS pro čtenářskou gramotnost a cizí jazyky			
1.	Mgr. Iva Ostrá vedoucí PS	Základní škola a Mateřská škola Štěpánov nad Svratkou	ostra@zsstep.cz , ostra.iva@seznam.cz 731 045 086
2.	Mgr. Jana Šustalová	Základní škola a Mateřská škola Rožná	jancasustalova@seznam.cz 728 245 936
3.	Mgr. Anna Knoflíčková	Základní škola a Mateřská škola Strážek	zs.strazek@seznam.cz 731 107 933
4.	Mgr. Kateřina Fučíková	Základní škola a Mateřská škola Prosetín	katerina.fuc@seznam.cz 607 632 739
5.	Mgr. Ludmila Chudobová	Základní škola Bystřice n. P., Nádražní 615	chudobova.l@zsbystrice.cz 721 619 869
6.	Mgr. Lucie Holá	Gymnázium Bystřice n. P.	lucie.hola@gybnp.cz 737 513 539

III. PS pro matematickou gramotnost			
1.	Mgr. Pavel Špaček vedoucí PS	Základní škola a Mateřská škola Dolní Rožínka	spacek@zsd.cz 724 230 630
2.	Mgr. Vlasta Moncmanová	Mateřská škola Bystřice nad Pernštejnem	moncmanova.skolka@bystricenp.cz 739 093 010



EVROPSKÁ UNIE
Evropské strukturální a investiční fondy
Operační program Výzkum, vývoj a vzdělávání





Město Bystřice nad Pernštejnem

Příční 405, 593 15, Bystřice nad Pernštejnem
Místní akční plán II rozvoje vzdělávání

3.	Mgr. Ivana Blajzeová	Základní škola T. G. Masaryka, Bystřice nad Pernštejnem	blajzeova.i@zstgmbystrice.cz 737 122 111
4.	Mgr. Bohumila Blechová	Základní škola a Mateřská škola Štěpánov nad Svratkou	blechova@zsstep.cz 739 059 983
5.	Mgr. Eva Bartoňová	Gymnázium Bystřice nad Pernštejnem Nádražní 760	eva.bartonova@gybnp.cz 603 766 704

IV. PS pro rovné příležitosti

1.	Mgr. Romana Klusáková vedoucí PS	Základní škola T. G. Masaryka, Bystřice nad Pernštejnem	klusakova.r@zstgmbystrice.cz 777 617 147
2.	Mgr. Věra Slámová	Základní škola Bystřice n. P., Nádražní 615, Bystřice nad Pernštejnem	slamova.v@zsbystrice.cz 724 934 074
3.	Mgr. Dáša Kameníková	Základní škola a Mateřská škola Štěpánov nad Svratkou	kamenikova@zsstep.cz 606 174 099
4.	Mgr. Milada Krásenská	Základní umělecká škola Bystřice nad Pernštejnem, příspěvková organizace	zus.bnp@quick.cz 777 122 105
5.	Mgr. Stanislava Kubíková	Základní škola a Mateřská škola Štěpánov nad Svratkou	kubikova@zsstep.cz 739 062 637
6.	Mgr. Lenka Novotná	Základní škola a Mateřská škola Rožná	lenoro@seznam.cz 720 618 977
7.	Mgr. Jana Romanová, od 17.9.2018	Základní škola a Mateřská škola Rožná	zsrozna@tiscali.cz 739 626 027

V. PS polytechnickou výchovu a řemesla

1.	Mgr. Radomíra Loukotová vedoucí PS	Základní škola a Mateřská škola Štěpánov nad Svratkou	loukotova@zsstep.cz 604 301 374
2.	Mgr. Michal Neterda	Základní škola Bystřice n. P., Nádražní 615, Bystřice nad Pernštejnem	neterda.m@zsbystrice.cz
3.	Mgr. Jitka Štouračová	Základní škola a Mateřská škola Vír	jisutka@seznam.cz 605 910 729
4.	Ing. Tomáš Krejčí	Vyšší odborná škola a Střední odborná škola zemědělsko-technická Bystřice nad Pernštejnem, Dr. Veselého 343	krejci.tomas@szesby.cz 566 686 437



EVROPSKÁ UNIE
Evropské strukturální a investiční fondy
Operační program Výzkum, vývoj a vzdělávání



MINISTERSTVO ŠKOLSTVÍ,
MLÁDEŽE A TĚLOVÝCHOVY



Město Bystřice nad Pernštejnem

Příční 405, 593 15, Bystřice nad Pernštejnem
Místní akční plán II rozvoje vzdělávání

**Tabulka 4 SEZNAM ZAPOJENÝCH ŠKOL A JEJICH ZÁSTUPCI PRO AKTIVITU 2.7 PODPORA ŠKOL
V PLÁNOVÁNÍ**

NÁZEV ŠKOLY	RED-IZO	SÍDLO	Odpovědná osoba
Mateřská škola Bystřice nad Pernštejnem	600129055	Okružní 753, 593 01 Bystřice nad Pernštejnem	Mgr. Vlasta Moncmanová
Mateřská škola Lísek	600129594	Lhota 90, 592 45 Lísek	Irena Svobodová
Mateřská škola Olešinky	600129535	Olešinky 41, 592 51 Dolní Rožinka	Petra Fialová
Mateřská škola Rozsochy	600129691	Rozsochy 146, 592 57 Rozsochy	Věra Suchá
Mateřská škola Věchnov	600129071	Věchnov 73, 593 01 Bystřice nad Pernštejnem	Štěpánka Štěpánková
Základní škola T. G. Masaryka, Bystřice nad Pernštejnem	600130100	Tyršova 409, 593 01 Bystřice nad Pernštejnem	Mgr. Jaroslav Sláma
Základní škola Bystřice n. P., Nádražní 615, Bystřice nad Pernštejnem	600130096	Nádražní 615, 593 01 Bystřice nad Pernštejnem	Mgr. Martin Horák
Základní škola Lísek	600130703	Lísek 80, 592 45 Lísek	Mgr. Jiřina Kabrdová
Základní škola Rozsochy	600130835	Rozsochy 64, 592 57 Rozsochy	Mgr. Renata Pavlačková
Základní škola Zvole	600130673	Zvole 84, 592 56 Zvole	Mgr. Helena Vítová
Základní škola a Mateřská škola Dolní Rožinka	600130126	Dolní Rožinka 1, 592 51 Dolní Rožinka	Mgr. Vladimír Makovský
Základní škola a Mateřská škola Strážek	600130258	Strážek 27, 592 53 Strážek	Mgr. Anna Knoflíčková
Základní škola a Mateřská škola Štěpánov nad Svratkou	600130045	Štěpánov nad Svratkou 159, 592 63 Štěpánov nad Svratkou	Mgr. Jiří Dufek
Základní škola a Mateřská škola Dalečín	600130398	Dalečín 107, 592 41 Dalečín	Mgr. Marcela Kotoučková
Základní škola a Mateřská škola Písečné	600130371	Písečné 30, 593 01 Bystřice nad Pernštejnem	Mgr. Jana Vojtová
Základní škola a Mateřská škola Prosetín	600130827	Prosetín 70, 592 64 Prosetín	Mgr. Ilona Lukášková
Základní škola a Mateřská škola Rožná	650012097	Rožná 151, 592 52 Rožná	Mgr. Jana Romanová
Základní škola a Mateřská škola Rovečné	600130231	Rovečné 181, 592 65 Rovečné	Mgr. Josef Dvořák
Základní škola a Mateřská škola Unčín	600130801	Unčín 51, 592 42 Unčín	Mgr. Pavel Šimon
Základní škola a Mateřská škola Vír	600130614	Vír 58, 592 66 Vír	Mgr. Petra Zánová
Základní škola	600025942	Tyršova 106, 593 01 Bystřice nad Pernštejnem	Mgr. Iveta Ostrýžová



EVROPSKÁ UNIE
Evropské strukturální a investiční fondy
Operační program Výzkum, vývoj a vzdělávání



MINISTERSTVO ŠKOLSTVÍ,
MLÁDEŽE A TĚLOVÝCHOVY



Město Bystřice nad Pernštejnem

Příční 405, 593 15, Bystřice nad Pernštejnem
Místní akční plán II rozvoje vzdělávání

Tabulka 5 ORGANIGRAM - STRUKTURA

Území	Pracovní orgán	Složení	Funkce v projektu	Četnost setkávání	Odpovědná osoba
ORP Bystřice nad Pernštejnem ORP Bystřice nad Pernštejnem	Realizační tým MAP II pro ORP Bystřice nad Pern.	Ing. Jitka Zelená	Hlavní manažer	Dle potřeby	Hlavní manažer projektu
		Jana Štěpánková	Administrátor		
		Jana Štěpánková	Koordinátor implementace		
		Ing. Marie Slámová	Finanční manažer		
		Jana Slezáková	Mzdová účetní		
		Pozice od 1. 1. 2019	Koordinátor MAP		
		Mgr. Eva Fruhwirtová	Odborný konzultant		
	Řídící výbor MAP ORP Bystřice nad Pern.	Ing. Karel Pačiska	Zástupce nositele projektu	Dle potřeby, minimální počet setkávání je 1x ročně	Hlavní manažer projektu
		Ing. Jana Hadravová	Zástupce KAP		
		Mgr. Dušan Vichr	Zástupce kraje		
		Mgr. Vladimír Makovský	Zástupce ZŠ Základní škola a Mateřská škola Dolní Rožínka		
		Mgr. Martin Horák	Zástupce školních družin, Základní škola Bystřice n. P., Nádražní 615		
		Mgr. Jana Romanová	Zástupce malotřídní ZŠ, Základní škola a Mateřská škola Rožná		
		Mgr. Jiří Dufek	Zástupce MŠ, ředitel, Základní škola a Mateřská škola Štěpánov nad Svratkou		
		Mgr. Anna Knoflíčková	Zástupce MŠ, ředitelka, Základní škola a Mateřská škola Strážek		
		Mgr. Vlasta Moncmanová	Zástupce MŠ, ředitelka, Mateřská škola Bystřice nad Pernštejnem		
		Mgr. Milada Krásenská	Zástupce ZUŠ, ředitelka ZUŠ Bystřice nad Pernštejnem		
Ing. Karel Krondráf		Zástupce organizace pro neform. vzdělávání, ředitel DDM Bystřice nad Pernštejnem			
Mgr. Renata Pavlačzková		Zástupce za pedagogy			
PaedDr. Šárka Kunčíková		Zástupce zřizovatele			
Josef Smolka		Zástupce zřizovatele			
Mgr. Petra Tatičková		Zástupce obce nezřizující školu, zástupce rodičů			
Ing. Jarmila zemanová	Zástupce za MAS				
Libor Pokorný	Zástupce za Mikroregion				
Mgr. Darina Čermáková	Zástupce za CP NIDV				
I. PS pro financování	Mgr. Lenka Vichová vedoucí PS	Konzultant za MAP II	Minimální počet setkávání pro PS Financování a Rovné příležitosti- 4x ročně	Vedoucí PS	
	Mgr. Veronika Benová	Mikroregion Bystřicko			
	Ing. Jarmila Zemanová	MAS Zubří země			
	PaedDr. Šárka Kunčíková	Starostka Městys Štěpánov nad Svratkou			
	Mgr. Vladimír Makovský	Ředitel, Základní škola a Mateřská škola Dolní Rožínka			
	Ing. Blanka Svobodová	Město Bystřice n/P.			





Město Bystřice nad Pernštejnem

Příční 405, 593 15, Bystřice nad Pernštejnem
Místní akční plán II rozvoje vzdělávání

II. PS pro čtenářskou gramotnost a cizí jazyky	Mgr. Ivana Ostrá vedoucí PS	Základní škola a Mateřská škola Štěpánov nad Svratkou	Minimální počet setkávání pro PS - 4x ročně	Vedoucí PS
	Mgr. Jana Šustalová	Základní škola a Mateřská škola Rožná		
	Mgr. Anna Knoflíčková	Základní škola a Mateřská škola Strážek		
	Mgr. Kateřina Fučíková	Základní škola a Mateřská škola Prosetín		
	Mgr. Ludmila Chudobová	Základní škola Bystřice n. P., Nádražní 615		
	Mgr. Lucie Holá	Gymnázium Bystřice n. P.		
III. PS pro matematickou gramotnost	Mgr. Pavel Špaček vedoucí PS	Základní škola a Mateřská škola Dolní Rožinka	Minimální počet setkávání pro PS - 4x ročně	Vedoucí PS
	Mgr. Vlasta Moncmanová	Mateřská škola Bystřice nad Pernštejnem		
	Mgr. Ivana Blajzeová	Základní škola T. G. Masaryka, Tyršova 409, Bystřice nad Pernštejnem		
	Mgr. Bohumila Blechová	Základní škola a Mateřská škola Štěpánov nad Svratkou		
	Mgr. Eva Bartoňová	Gymnázium Bystřice n. P.		
IV. PS pro rovné příležitosti	Mgr. Romana Klusáková vedoucí PS	Základní škola T. G. Masaryka, Tyršova 409, Bystřice nad Pernštejnem	Minimální počet setkávání pro PS - 4x ročně	Vedoucí PS
	Mgr. Věra Slámová	ZŠ Nádražní		
	Mgr. Dáša Kameníková	Základní škola a Mateřská škola Štěpánov nad Svratkou		
	Mgr. Milada Krásenská	ZUŠ Bystřice nad Pernštejnem, p. o.		
	Mgr. Stanislava Kubíková	Základní škola a Mateřská škola Štěpánov nad Svratkou		
	Mgr. Lenka Novotná	Základní škola a Mateřská škola Rožná		
Mgr. Jana Romanová, od 17. 9. 2018	Základní škola a Mateřská škola Rožná			
V. PS polytechnickou výchovu a řemesla	Mgr. Radomíra Loukotová vedoucí PS	Základní škola a Mateřská škola Štěpánov nad Svratkou	Minimální počet setkávání pro PS - 4x ročně	Vedoucí PS
	Mgr. Michal Neterda	Základní škola Bystřice n. P., Nádražní 615		
	Mgr. Jitka Štouračová	ZŠ a MŠ Vír		
	Ing. Tomáš Krejčí	Vyšší odborná škola a Střední odborná škola zemědělsko-technická Bystřice nad Pernštejnem, Dr. Veselého 343		
Partnerství projektu MAP II v ORP Bystřice nad Pern.	Všechny školy dle IZO v ORP Bystřice nad Pernštejnem	---	Kulaté stoly, diskuze, vzdělávání, sdílení dobré praxe, minimálně 1x ročně	Hlavní manažer projektu
	DDM			
	ZUŠ			
	NNO a další.			



EVROPSKÁ UNIE
Evropské strukturální a investiční fondy
Operační program Výzkum, vývoj a vzdělávání

