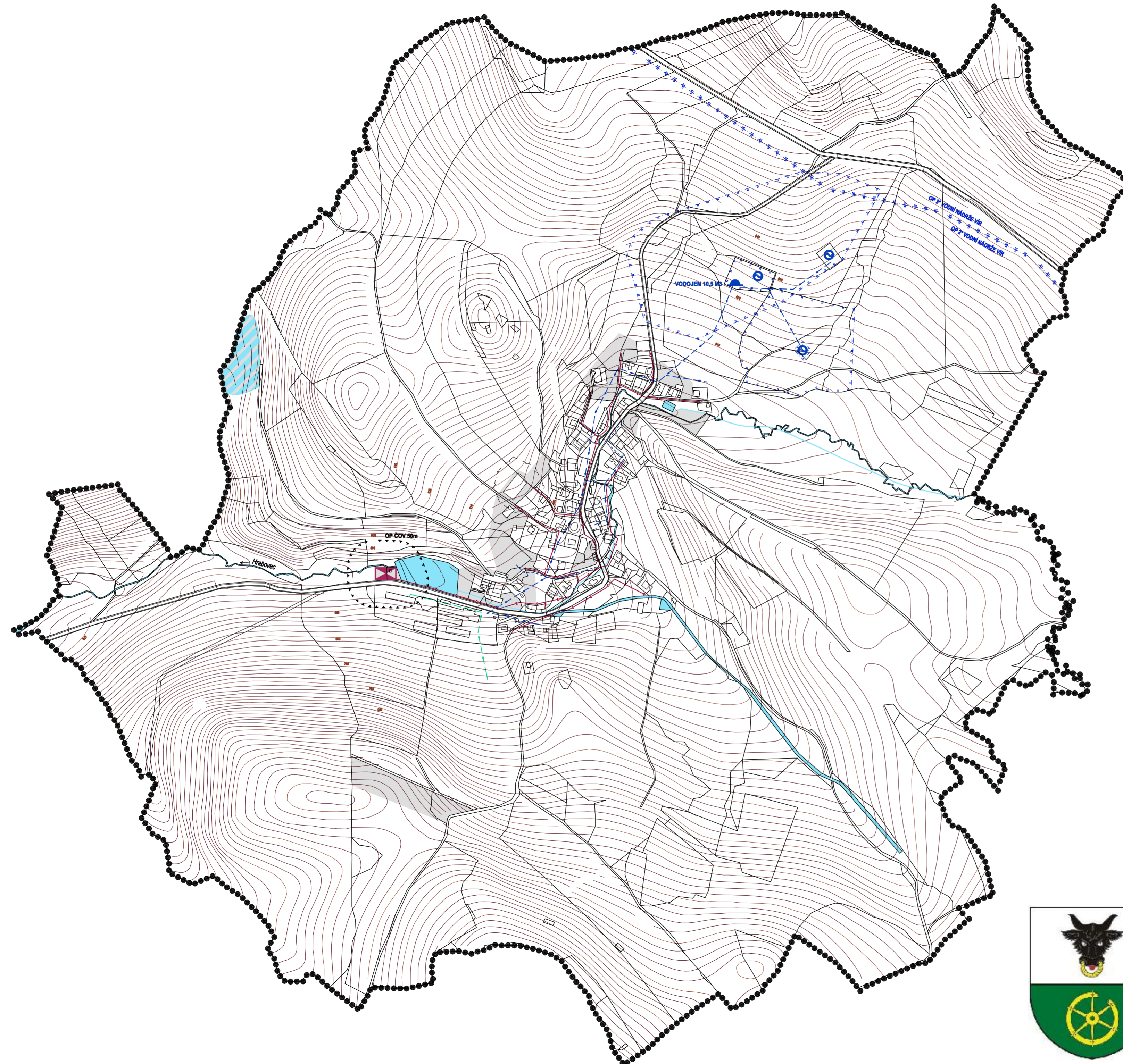


VYBRANÉ PLOCHY S ROZDÍLNÝM ZPŮSOBEM VYUŽITÍ			
Grafické znázornění	malé písmeno v označení plochy s rozdílným způsobem využití znamená podrobnější členění		
stabiliz.	změn	rezerv	
			Plochy vodní a vodohospodářské
HRANICE A KOIDORY			
Grafické znázornění			
	Hranice řešeného území		
	Rozsah ploch se změnou v území		
OCHRANNÁ A BEZPEČNOSTNÍ PÁSMA			
Grafické znázornění			
stabiliz.	změn	rezerv	
			Ochranné pásmo hygienické ČOV
			Ochranné pásmo vodního zdroje I. stupně
			Ochranné pásmo vodního zdroje II. stupně
			Ochranné pásmo vodního zdroje III. stupně
VODNÍ HOSPODÁŘSTVÍ			
Grafické znázornění			
stabiliz.	změn	rezerv	
			Vodovodní řád - veřejný
			Vodovodní řád - soukromý
			Vodní zdroj
			Vodojem
			Kanalizace oddílná splašková
			Čistírna odpadních vod



ÚZEMNÍ PLÁN UBUŠÍNEK - ODŮVODNĚNÍ

ZPRACOVATEL : ING. MARIE PSOTOVÁ, STUDIO P, NÁDRAŽNÍ 52, 59101 ŽDĚAR NAD SÁZ. IČ: 13648594
 ZPRACOVATELSKÝ KOLEKTIV : ING. ARCH. JAN PSOTA, ING. MARIE PSOTOVÁ, PAVEL ONDŘÁČEK,
 ING. JIŘÍ HAVEL, VLADAN LATZKA, MGR. JANA POPELOVÁ
 POŘIZOVATEL : MĚSTSKÝ ÚŘAD BYSTRICE NAD PERNŠTEJNEM, ODBOR ÚZEMNÍHO PLÁNOVÁNÍ A STAVEBNÍHO ŘÁDU
 ZAKÁZKOVÉ ČÍSLO : 5/II/08 MĚŘÍTKO : 1: 5000 DATUM : ÚNOR 2010

DOPLŇUJÍCÍ VÝKRES - ZÁSOBOVÁNÍ VODOU, KANALIZACE

VÝKRES ČÍSLO : 05

Tato projektová dokumentace nesmí být rozmnožována, distribuována či využívána bez písemného souhlasu zpracovatele.