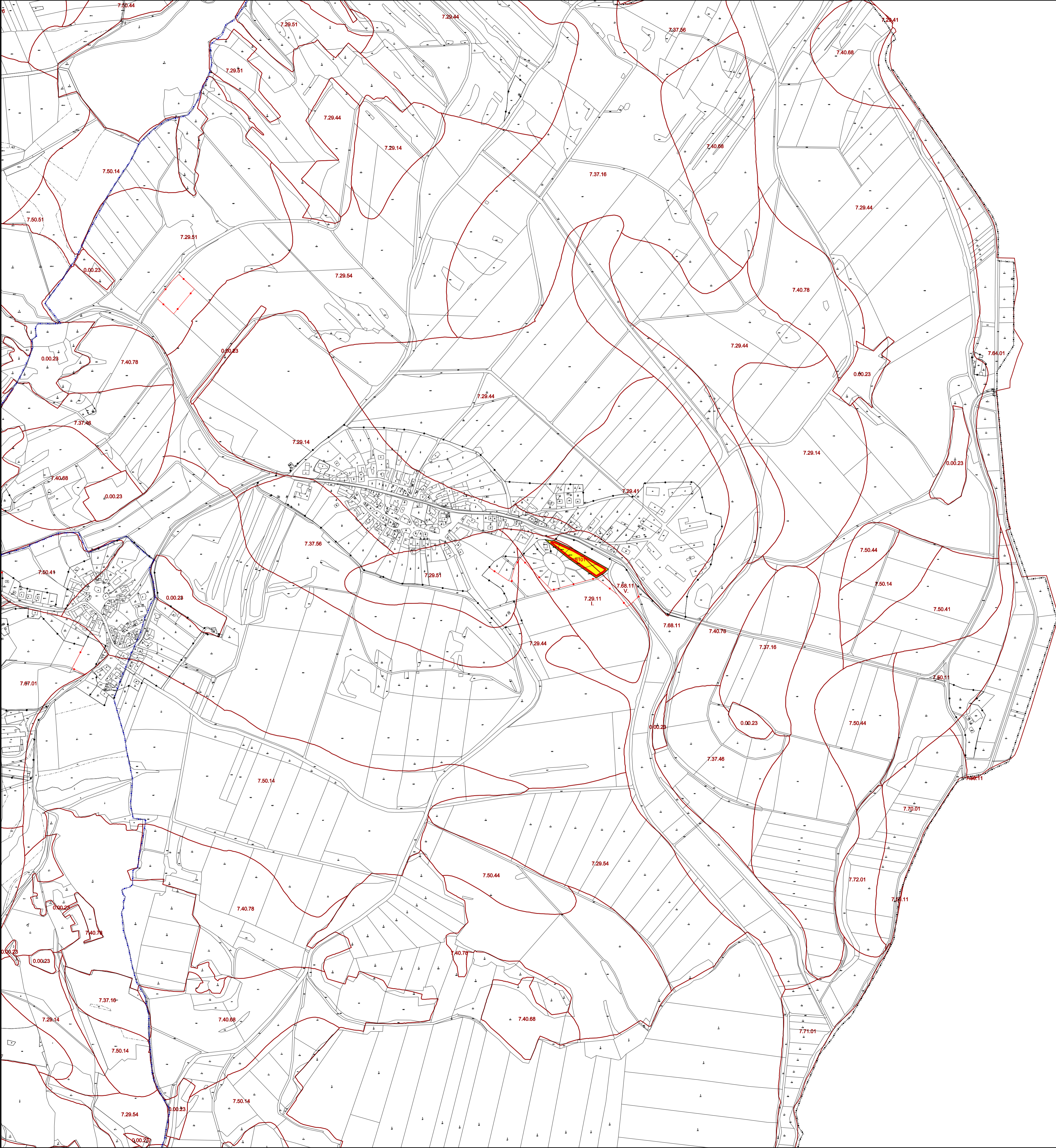


# ÚZEMNÍ PLÁN OBCE PROSETÍN ZMĚNA Č. 1 - ODŮVODNĚNÍ



**ZÁSADY ŘEŠENÉ PŮVODNÍ DOKUMENTACÍ**  
**LEGENDA:**

	HRANICE ÚZEMÍ OBCE
	HRANICE KATASTRÁLNÍCH ÚZEMÍ NA ÚZEMÍ OBCE
	HRANICE ZASTAVITELNÝCH PLOCH

**ZÁSADY ŘEŠENÉ ZMĚNOU Č. 1 ÚPO**  
**LEGENDA:**

	HRANICE ZASTAVĚNÉHO ÚZEMÍ - AKTUALIZACE
	HRANICE BPEJ
	KÓD BPEJ, STUPEŇ PŘEDNOSTI V OCHRANĚ
	HRANICE ZÁBORU - NÁVRH
	SOUČASNÉ VYUŽITÍ ÚZEMÍ: ORNÁ PŮDA

OSTATNÍ ZÁSADY ZAKRESLENÉ VE STEJNOJMENNÉM VÝKRESU PŮVODNÍ DOKUMENTACE JSOU RESPEKTOVÁNY

<b>VÝKRES ZÁBORŮ</b>	<b>1:5000</b>
POŘIZOVATEL: MĚSTSKÝ ÚŘAD BYSTRICE NAD PERNŠTEJNEM	<b>03</b>
ZPRACOVATEL: STUDIO REGION, S.R.O. ZELNÁ 104/13, BRNO, IČ:276 81 921	
VEDOUCÍ PROJEKTANT: ING. ARCH. MILOSLAV SOHR, Ph.D.	
FÁZE: SPOLEČNÉ JEDNÁNÍ	
DATUM: LISTOPAD 2011	