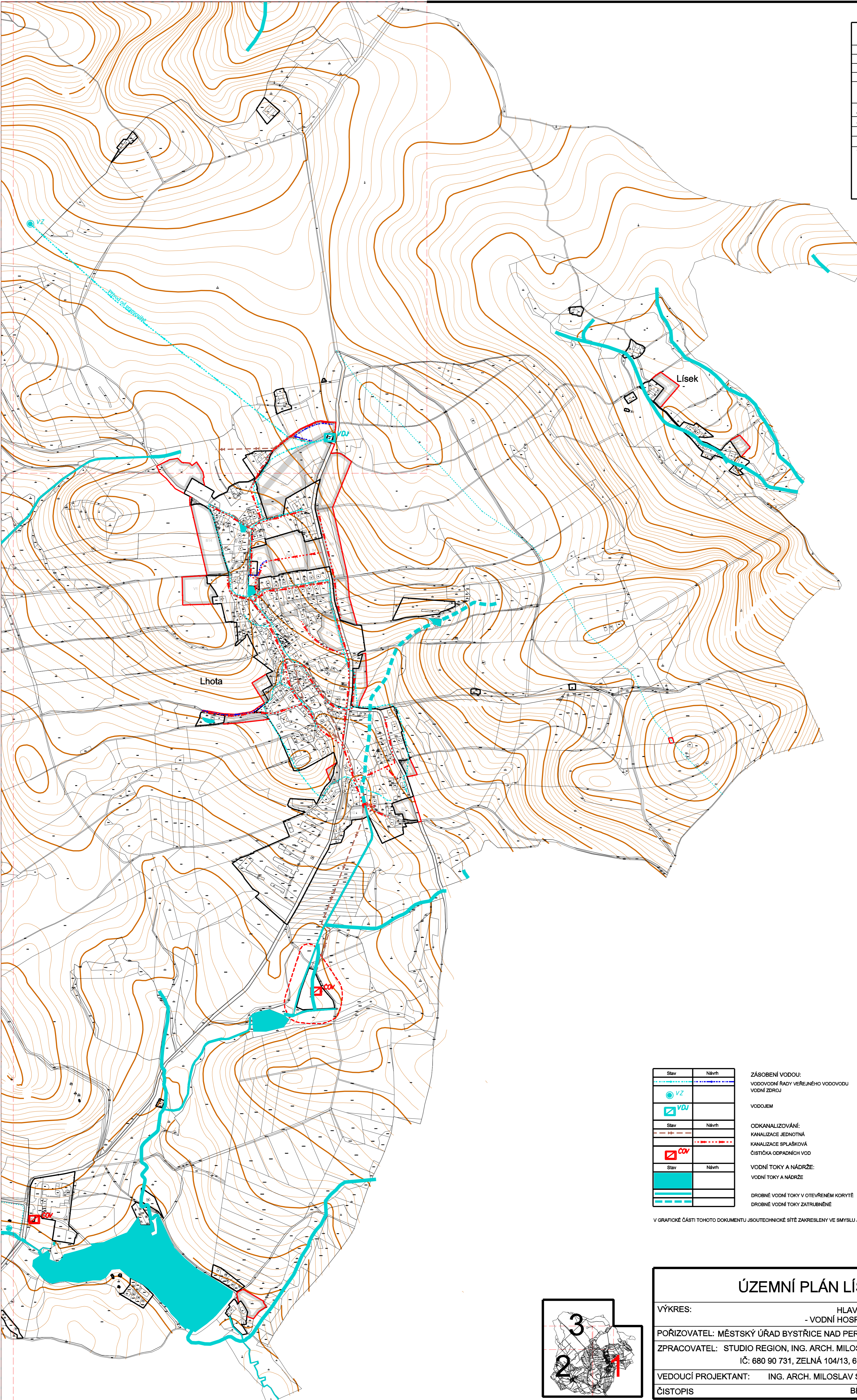


ZÁZNAM O ÚČINNOSTI

| | |
|--------------------------------------|--|
| Dokumentaci vydalo: | Zastupitelstvo obce Lísek |
| Číslo jednací: | |
| Datum vydání: | |
| Datum nabytí účinnosti: | |
| Pořizovatel: | Městský úřad Bystrice nad Pernštejnem Odd. územního plánování a stavebního řádu |
| Oprávněná úřední osoba pořizovatele: | |
| Jméno a příjmení: | |
| Funkce: | |
| Podpis: | |
| Obraz úředního razítka: | |



| Stav | Návrh |
|------|-------|
| | |
| | |
| Stav | Návrh |
| | |
| | |
| Stav | Návrh |
| | |
| | |
| | |

ZÁSOBENÍ VODOU:
VODOVODNÍ ŘÁDY VEŘEJNÉHO VODOVODU
VODNÍ ZDROJ

VODOJEM

ODKANALIZOVÁNÍ:
KANALIZACE JEDNOTNÁ
KANALIZACE SPLAŠKOVÁ
ČISTIČKA ODPADNÍCH VOD

VODNÍ TOKY A NÁDRŽE:
VODNÍ TOKY A NÁDRŽE

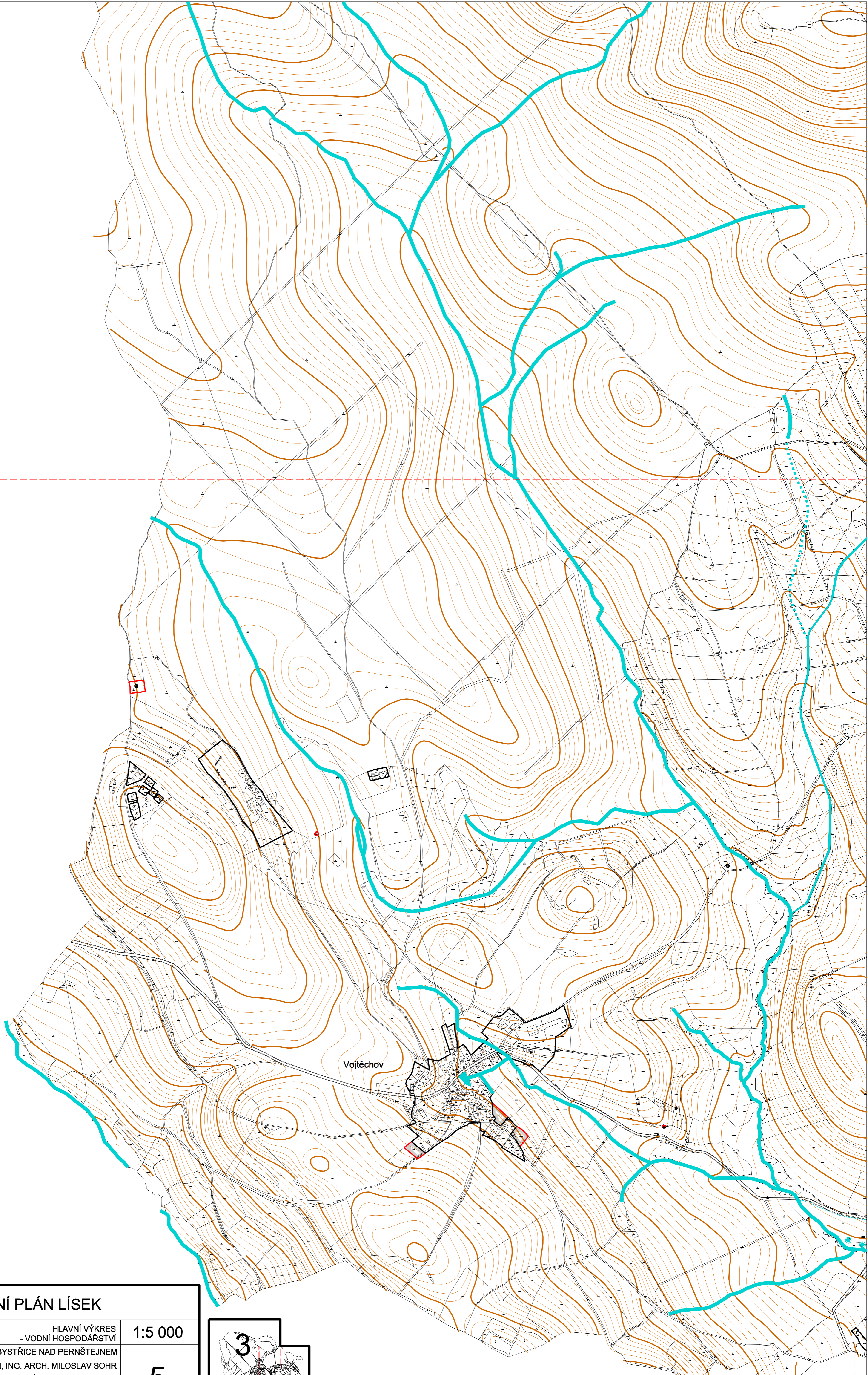
DROBNÉ VODNÍ TOKY V OTEVŘENÉM KORYTĚ
DROBNÉ VODNÍ TOKY ZATRBUNĚNÉ

V GRAFICKÉ ČÁSTI TOHOTO DOKUMENTU JSOU TECHNICKÉ SÍTĚ ZAKRESLENY VE SMYSLU JEJICH HLAVNÍCH TRAS



ÚZEMNÍ PLÁN LÍSEK

| | | |
|---------------------|--|---------|
| VÝKRES: | HLAVNÍ VÝKRES - VODNÍ HOSPODÁŘSTVÍ | 1:5 000 |
| POŘIZOVATEL: | MĚSTSKÝ ÚŘAD BYSTRICE NAD PERNŠTEJNEM | 5 |
| ZPRACOVATEL: | STUDIO REGION, ING. ARCH. MILOSLAV SOHR IČ: 680 90 731, ZELNÁ 104/13, 619 00 BRNO | |
| VEDOUCÍ PROJEKTANT: | ING. ARCH. MILOSLAV SOHR, Ph.D. | |
| ČISTOPIS | BŘEZEN 2011 | |



| ZÁZNAM O ÚČINNOSTI | |
|--------------------------------------|--|
| Dokumentaci vydalo: | Zastupitelstvo obce Líšeň |
| Cíle jednání: | |
| Datum vydání: | |
| Datum nabytí účinnosti: | |
| Pořizovatel: | Městský úřad Bystrice nad Pernštejnem Obor územního plánování a stavebního řádu |
| Oprávněná úřední osoba pořizovatele: | |
| Jméno a příjmení: | |
| Funkce: | |
| Podpis: | |
| Ověřující razítko: | |

ÚZEMNÍ PLÁN LÍSEK

| | | |
|---------------------|--|---------|
| VÝKRES: | HLAVNÍ VÝKRES - VODNÍ HOSPODÁŘSTVÍ | 1:5 000 |
| POŘIZOVATEL: | MĚSTSKÝ ÚŘAD BYSTRICE NAD PERNŠTEJNEM | 5 |
| ZPRACOVATEL: | STUDIO REGION, ING. ARCH. MILOSLAV SOHR IČ: 680 90 731, ZELNÁ 104/13, 619 00 BRNO | |
| VEDOUČÍ PROJEKTANT: | ING. ARCH. MILOSLAV SOHR, Ph.D. | |
| ČISTOPIS | BŘEZEN 2011 | |



ÚZEMNÍ PLÁN LÍSEK

| | | |
|---------------------|--|---------|
| VÝKRES: | HLAVNÍ VÝKRES - VODNÍ HOSPODÁŘSTVÍ | 1:5 000 |
| POŘIZOVATEL: | MĚSTSKÝ ÚŘAD BYSTRICE NAD PERNŠTEJNEM | 5 |
| ZPRACOVATEL: | STUDIO REGION, ING. ARCH. MILOSLAV SOHR IČ: 680 90 731, ZELNÁ 104/13, 619 00 BRNO | |
| VEDOUcí PROJEKTANT: | ING. ARCH. MILOSLAV SOHR, Ph.D. | |
| ČISTOPIS | BŘEZEN 2011 | |



ZÁZNAM O ÚČINNOSTI

| | |
|--------------------------------------|--|
| Dokumentaci vydalo: | Zastupitelstvo obce Lísek |
| Číslo jednací: | |
| Datum vydání: | |
| Datum nabytí účinnosti: | |
| Podávatel: | Městský úřad Bystrice nad Pernštejnem Oddělení územního plánování a stavebního řádu |
| Oprávněná úřední osoba pořizovatele: | |
| Jméno a příjmení: | |
| Funkce: | |
| Podpis: | |
| Ověřovací razítko: | |

