

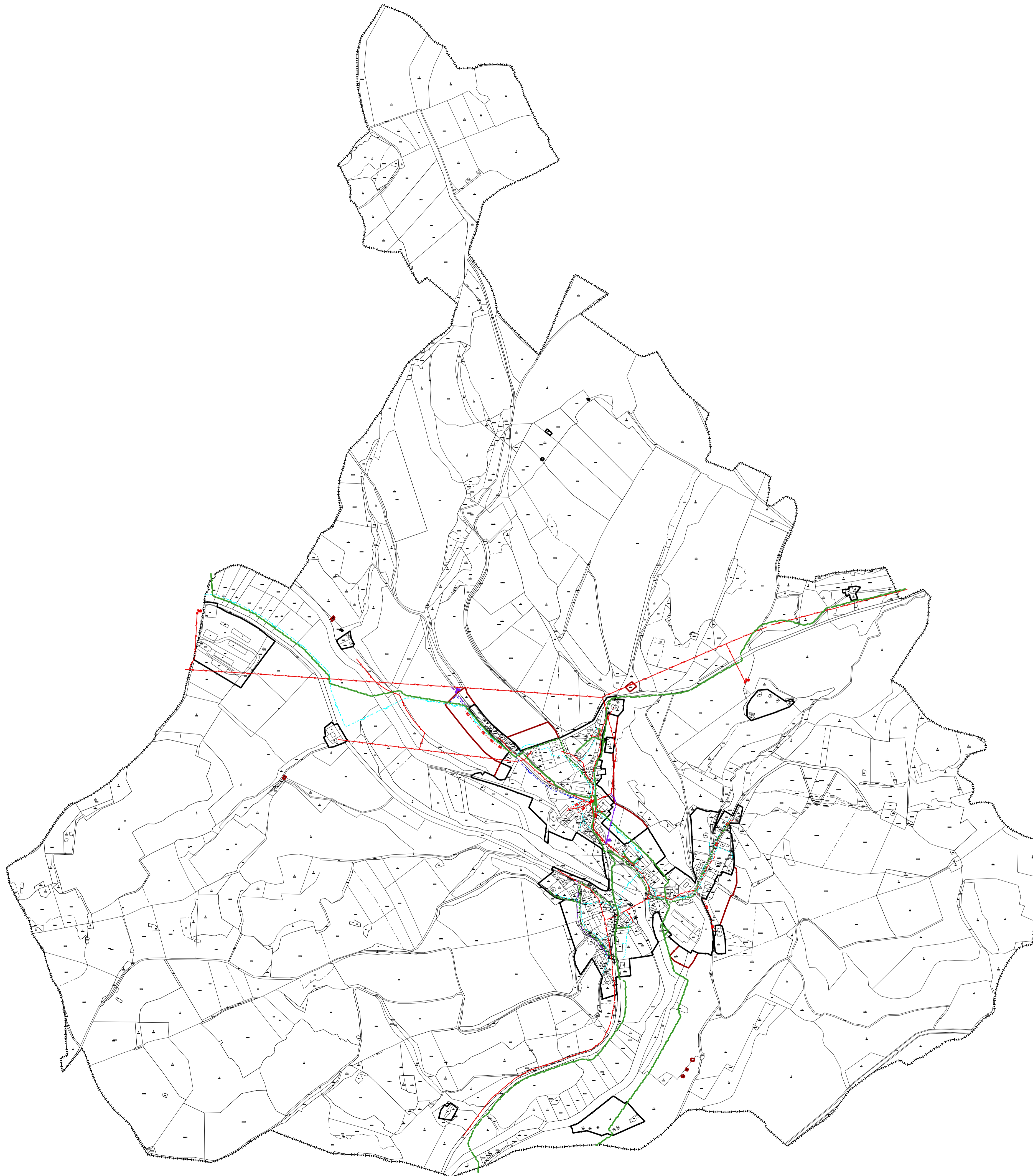
# ÚZEMNÍ PLÁN OBCE UNČÍN NÁVRH

## LEGENDA:

	HRANICE ŘEŠENÉHO ÚZEMÍ (HRANICE ÚZEMÍ OBCE)
	HRANICE ZASTAVĚNÉHO ÚZEMÍ
	HRANICE ZASTAVITELNÝCH PLOCH

Stav	Návrh	ELEKTRICKÁ ENERGIE :
		EL. ENERGIE - VYSOKÉ NAPĚTÍ 22 kV - NADZEMNÍ
		EL. ENERGIE - NÍZKÉ NAPĚTÍ - NADZEMNÍ
		EL. ENERGIE - NÍZKÉ NAPĚTÍ - PODZEMNÍ
		TRAFOSTANICE
		TELEKOMUNIKACE:
		TELEKOMUNIKAČNÍ KABELY
		PLYN:
		PLYNOVOD STL

V GRAFICKÉ ČÁSTI TOHOTO DOKUMENTU JSOU TECHNICKÉ SÍTĚ ZAKRESLENY VE SMYSLU JEJICH HLAVNÍCH TRAS



## ZÁZNAM O ÚČINNOSTI

Dokumentaci vydal:	Zastupitelstvo obce Unčín
Číslo jednací:	
Datum vydání:	
Datum nabytí účinnosti:	
Pořizovatel:	Městský úřad Bystrice nad Pernštejnem, Obec: Unčín
Oprávněná úřední osoba pořizovatele:	územního plánování a stavebního řádu
Jméno a příjmení:	
Funkce:	
Podpis:	
Osák úředního razítka:	

## HLAVNÍ VÝKRES ENERGETIKA A SPOJE

1:5000

POŘIZOVATEL: MĚSTSKÝ ÚŘAD BYSTRICE NAD PERNŠTEJNEM

ZPRACOVATEL: ING. ARCH. MILOSLAV SOHR, Ph.D.  
ZELNÁ 13, BRNO, IČ:680 90 731

VEDOUCÍ PROJEKTANT: ING. ARCH. MILOSLAV SOHR, Ph.D.

DATUM: ÚNOR 2007

5