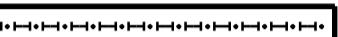







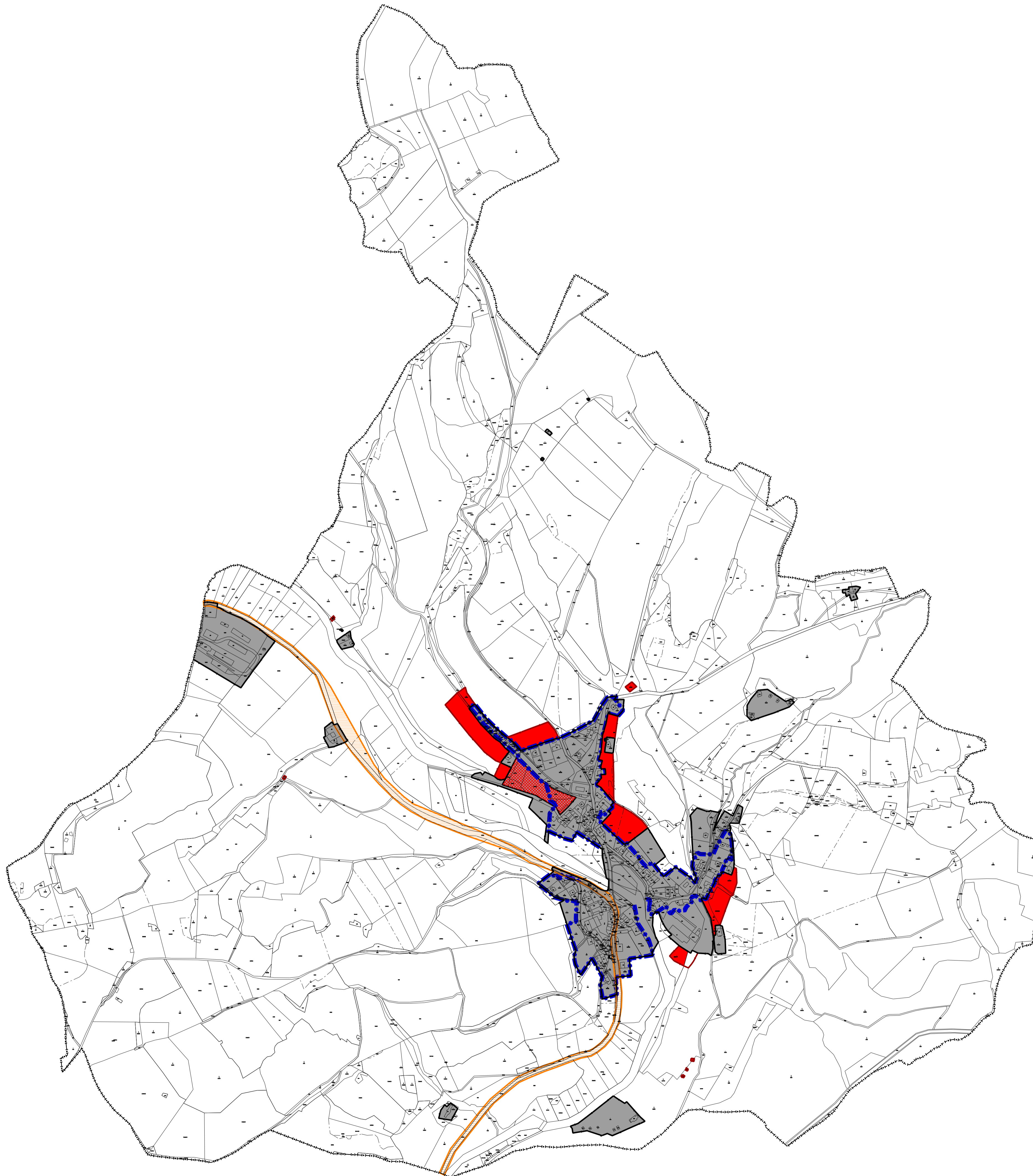


ÚZEMNÍ PLÁN OBCE UNČÍN NÁVRH

LEGENDA:

	HRANICE ŘEŠENÉHO ÚZEMÍ (HRANICE ÚZEMÍ OBCE)
	HRANICE ZASTAVĚNÉHO ÚZEMÍ
	HRANICE ZASTAVITELNÝCH PLOCH
	HRANICE INTRAVILÁNU K 1.9. 1966
	ZASTAVĚNÉ ÚZEMÍ
	ZASTAVITELNÉ PLOCHY
	PLOCHY PŘESTAVBY
	ÚZEMNÍ REZERVY



ZÁZNAM O ÚČINNOSTI

Dokumentaci vydal:	Zastupitelstvo obce Unčín
Číslo jednací:	
Datum vydání:	
Datum nabytí účinnosti:	
Pořizovatel:	Městský úřad Bystrice nad Pernštejnem, Okres: územního plánování a stavebního řádu
Oprávněná úřední osoba pořizovatele:	
Jméno a příjmení:	
Funkce:	
Podpis:	
Osák úředního razítka:	

VÝKRES ZÁKLADNÍHO ČLENĚNÍ ÚZEMÍ

1:5000

POŘIZOVATEL: MĚSTSKÝ ÚŘAD BYSTRICE NAD PERNŠTEJNEM

ZPRACOVATEL: ING. ARCH. MILOSLAV SOHR, Ph.D.
ZELNÁ 13, BRNO, IČ:680 90 731

VEDOUCÍ PROJEKTANT: ING. ARCH. MILOSLAV SOHR, Ph.D.

DATUM: ÚNOR 2007

1